



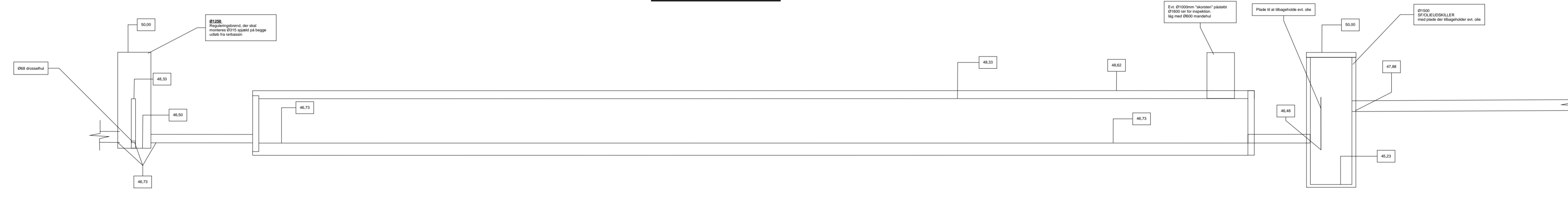
Volumer:
 Sandfangsvolum: 50,9 m³
 Vedvolum: 150,6 m³
 Stuvingsvolum: 255,1 m³

NB! ved totaltømning af bassin, skal grundvandsspejl sænkes uden for bassin ved pumpning fra drænbred.

Specifikation for "Bentonit membran":
 Udføres som Bygros Bentonmat AS80, og udlægges i ht. leverandørens anvisning

- — — — — Dræn Ø100 Dobbeltvægget dræn (Upolan DSA) uden bevikling - Blue Kolding
- — — — — Regnvandsledning Blue Kolding
- — — — — Regnvandsledning - udstykning

SNIT 1:100



B	2023.05.30	"Dæmning" er flyttet, rettelser i ht. revisionskyer.	TL
A	2023.05.26	"Dæmning" er flyttet, lermembran er udskiftet med Bentonitmembran, rettelser i ht. revisionskyer.	TL
REV.	DATO	REVISION	INIT.

Plan og snit i regnvandsbassin nr. RB-12-20		tegn. nr. AN600
Bygherre: Blue Kolding Byggeadresse: Mejerivej, Ødis, 6580 Vamdrup Sag: AAB84 Krohaven, 21 Boliger	Mål: 1:100 / 1:200 Dato: 2023.04.11 Tegn. af: TL Kont. af: KDR Rev. dato: - Sag nr.: 8496-22	Kolding Apark 3 6500 KOLDING TLF: 75 36 36 36
	GRØNHØJGADE 45 6800 VEJEN TLF: 75 35 29 66	