

NEDRIVNING AF ETAGEBOLIGER I MUNKEBO



MATERIALELISTE TIL ALFABOS GENBRUGSDRIFT

Februar 2024



I BOLIGEN, KØKKEN

- Bygningsdelene på denne side nedtages af ALFABO selv, inden entreprenøren overtager den enkelte bygning.



**KØKKENFRONTER +
KRYDDERIHYLDER
(80%)**



GRYDERISTE (50%)



KOMFURER (15%)



**KØLE-FRYSESKABE
(15%)**

I BOLIGEN, KØKKEN

- Bygningsdelene på denne side nedtages af ALFABO selv, inden entreprenøren overtager den enkelte bygning.



STENPLADER (100%)



EMFANG (10%)



**HYLDER I OVER- OG
UNDERSKABE (50%)**



**BLANDINGS-
BATTERIER (50%)**

I BOLIGEN, BADEVÆRELSE

- Bygningsdelene på denne side nedtages af ALFABO selv, inden entreprenøren overtager den enkelte bygning.



SPEJL (50%)



SPEJLHYLDE (80%)



LYSARMATUR (50%)



**BLANDINGS-
BATTERIER,
HÅNDVASK (50%)**

I BOLIGEN, BADEVÆRELSE

- Bygningsdelene på denne side nedtages af ALFABO selv, inden entreprenøren overtager den enkelte bygning.



BRUSESTANG (50%)



BRUSEBLANDINGSBATTERI (50%)



TOILETBÆK (50%)



WC (20 %)

I BOLIGEN, BADEVÆRELSE

- Bygningsdelene på denne side nedtages af ALFABO selv, inden entreprenøren overtager den enkelte bygning.



**HÅNDKLÆDEKROGE
(80%)**



**TOILETPAPIRSHOLDER
(50 %)**

I BOLIGEN, GENERELT

- Bygningsdelene på denne side nedtages af ALFABO selv, inden entreprenøren overtager den enkelte bygning.



**INDV. DØRPLADER
INKL. GREB (90%)**



**MINITANGENT AFB.
OG STIKK. (100%)**



**RADIATORVENTILER
(80%)**



**VINDUESBÆNKE
(50%)**

I BOLIGEN, GENERELT

- Bygningsdelene på denne side nedtages af ALFABO selv, inden entreprenøren overtager den enkelte bygning.



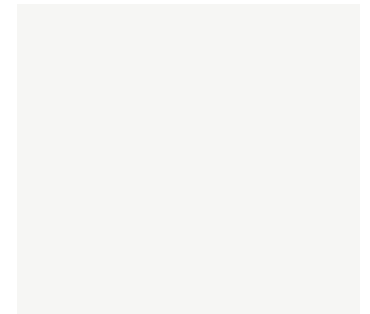
**STIKPROP TIL
LAMPESTIKKONTAKT
(100 %)**



**DE ORIGINALE
VINDUESHYLDER
(80%)**



**NYT FUGA OG 400V
MATERIEL
(80%)**



I BOLIGEN, OPGANGEN

- Bygningsdelene ekskl. dørpumpe (billede 4) på denne side nedtages af ALFABO selv inden entreprenøren overtager den enkelte bygning.
- Dørpumpen vil vi gerne overtage hvis nedbryderen ikke skal bruge den som en del af det samlede opgangsparti.



LAMPER (10%)



POSTKASSER (100%)



OPSLAGSTAVLER (100%)



DØRPUMPE (100%)

I OPGANGEN

- Bygningsdelene ekskl. røgudluftningscylinder (billede 3) og håndliste (billede 4) på denne side nedtages af ALFABO selv inden entreprenøren overtager den enkelte bygning.
- Røgudluftningscylinder og håndliste ønsker vi at entreprenøren nedtager til os. Vi overtager bygningsdelene på adressen.
- Dørpumpen vil vi gerne overtage hvis nedbryderen ikke skal bruge den som en del af det samlede opgangsparti.



**RØGALARMSYSTEM
(100%)**



**FUNKTIONSDYGTIGE
DØRSTOP/MAGNETER
(100%)**



**RØGUDLUFTNINGSCY-
LINDER (100%)**



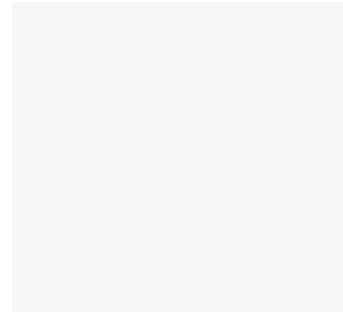
**HÅNDLISTE I
INDGANG (50%)**

I OPGANGEN

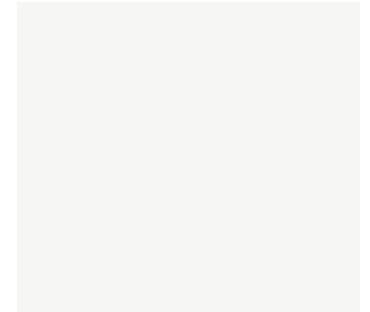
- Bygningsdelene på denne side nedtages af ALFABO selv, inden entreprenøren overtager den enkelte bygning.



**LÅGE TIL ELSKAB I
OPGANGE (25%)**



**OPGANGSMÅTTER,
SOM ER INTAKTE
(100%)**



KLIMASKÆRM

- Bygningsdelene på denne side ønsker vi at entreprenøren nedtager til os.
- Bygningsdelene sættes på paller og leveres på vores genbrugslager. Forventet afstand fra adressen < 10 km.



**FOLDEGLAS I
STUEETAGE (5%)**



**KOMPLETTE
LÅSEKASSER (100%)**



**TERRASSEDØRE
(50%)**



**FOLDEGLAS OVER ST.
ETAGE (50%)**

I BOLIGEN, KLIMASKÆRM

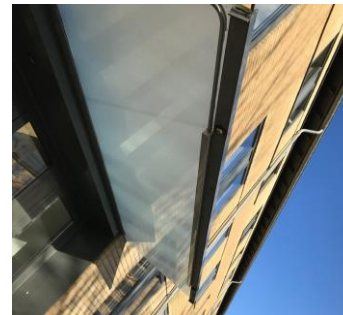
- Bygningsdelene ekskl. baldakinglas (billede 3) på denne side nedtages af ALFABO selv, inden entreprenøren overtager den enkelte bygning.
- Baldakinglasset ønsker vi at entreprenøren nedtager til os. Baldakinglasset palleteres leveres på vores genbrugslager. Forventet afstand fra adressen < 10 km.
- Låsekasser (billede 1 og 4) vil vi gerne overtage hvis nedbryderen ikke skal bruge den som en del af det samlede opgangsparti.



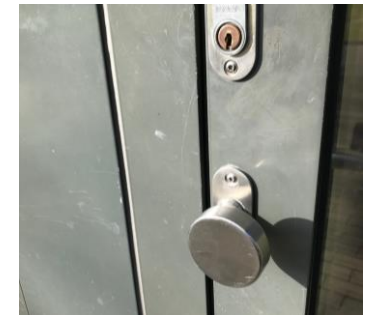
**KOMPLETTE
LÅSEKASSER I OPG.
(20%)**



**LYS PÅ BALDAKIN
(100%)**



**BALDAKINGLAS
(100%)**



**KOMPLETTE
LÅSEKASSER TIL
KÆLDRE (20%)**

KLIMASKÆRM

- Bygningsdelene på denne side ønsker vi at entreprenøren nedtager til os.
- Bygningsdelene sættes på paller og leveres på vores genbrugslager. Forventet afstand fra adressen < 10 km.



**NY DØR FRA STUE TIL
ALTAN (100%)**



**NYT VINDUE FRA
VÆRELSE TIL ALTAN
(100%)**



**VINDUESELEMENTER
I KØKKEN (25%)**



**VINDUESELEMENTER
I STUE OG I
VÆRELSE MOD
INDGANG - STORE
ELEMENTER (25%)**

I KÆLDER

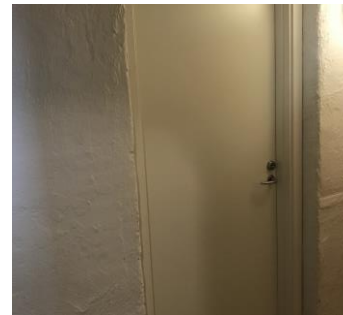
- Bygningsdelene ekskl. kælderdøre (billede 3) på denne side nedtages af ALFABO selv, inden entreprenøren overtager den enkelte bygning.
- Kælderdørene ønsker vi at entreprenøren nedtager til os.
- Dørene sættes på paller og leveres på vores genbrugslager. Forventet afstand fra adressen < 10 km.



**RISTE VED
LYSSKAKTE (100%)**



**NYE
GENNEMSTRØMS-
FJERNEVARMEUNIT
(100%)**



**DØRE MED
BESTÅLNING (25%)**



LAMPER (10%)

I TERRÆN

- Bygningsdelene på denne side ønsker vi at entreprenøren nedtager til os.
- Vi overtager bygningsdelene på adressen.



**CYKELSTATIVER
(100%)**



**SKRALDESPANDE
(100 %)**



VIPPEDYR (100%)



GYNGER (100%)

I TERRÆN

- Bygningsdelene på denne side ønsker vi at entreprenøren nedtager til os.
- Vi overtager bygningsdelene på adressen.



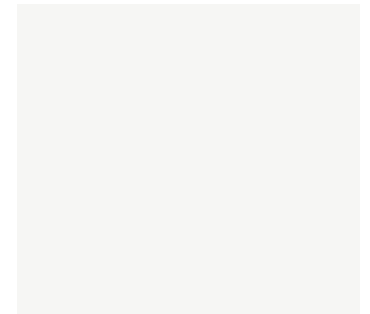
**FAST MONTERET
BORD-BÆNKESÆT
(100%)**



LEGEHUS (100%)



**RUTCHEBANE
(100%)**



.

I TERRÆN

- Bygningsdelene på denne side ønsker vi at entreprenøren nedtager til os.
- Vi overtager bygningsdelene på adressen.



**ELEFANTRIST FORAN
INDGANG (20%)**



**LYSMAST PÅ P-PLADS
(100%)**



**RIST TIL ACODRÆN
(25%)**



**PARKLAMPER I
FORTOV (100%)**