

SIGNATUR

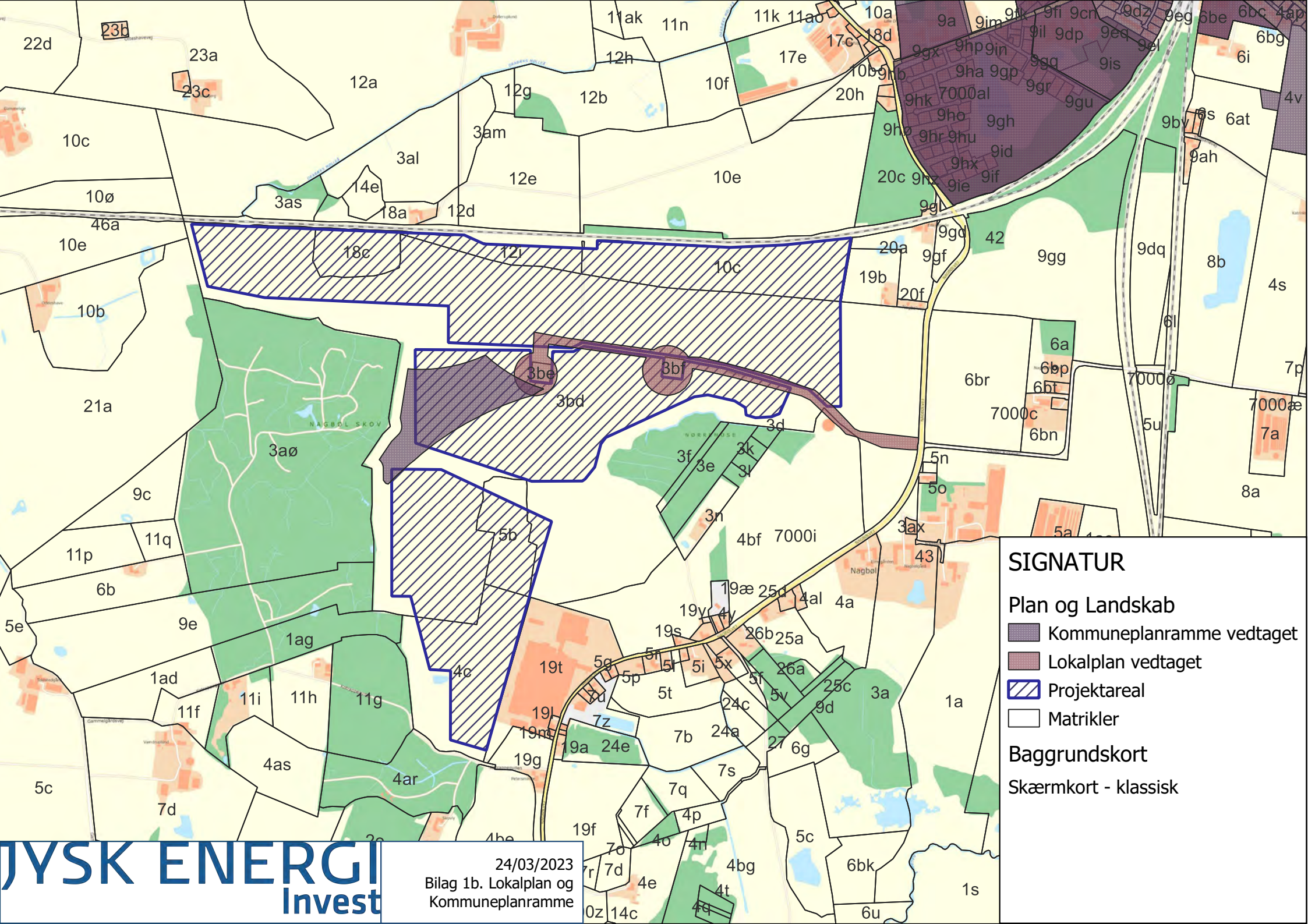
Plan og Landskab

 Læhegn

 Projektareal

Baggrundskort

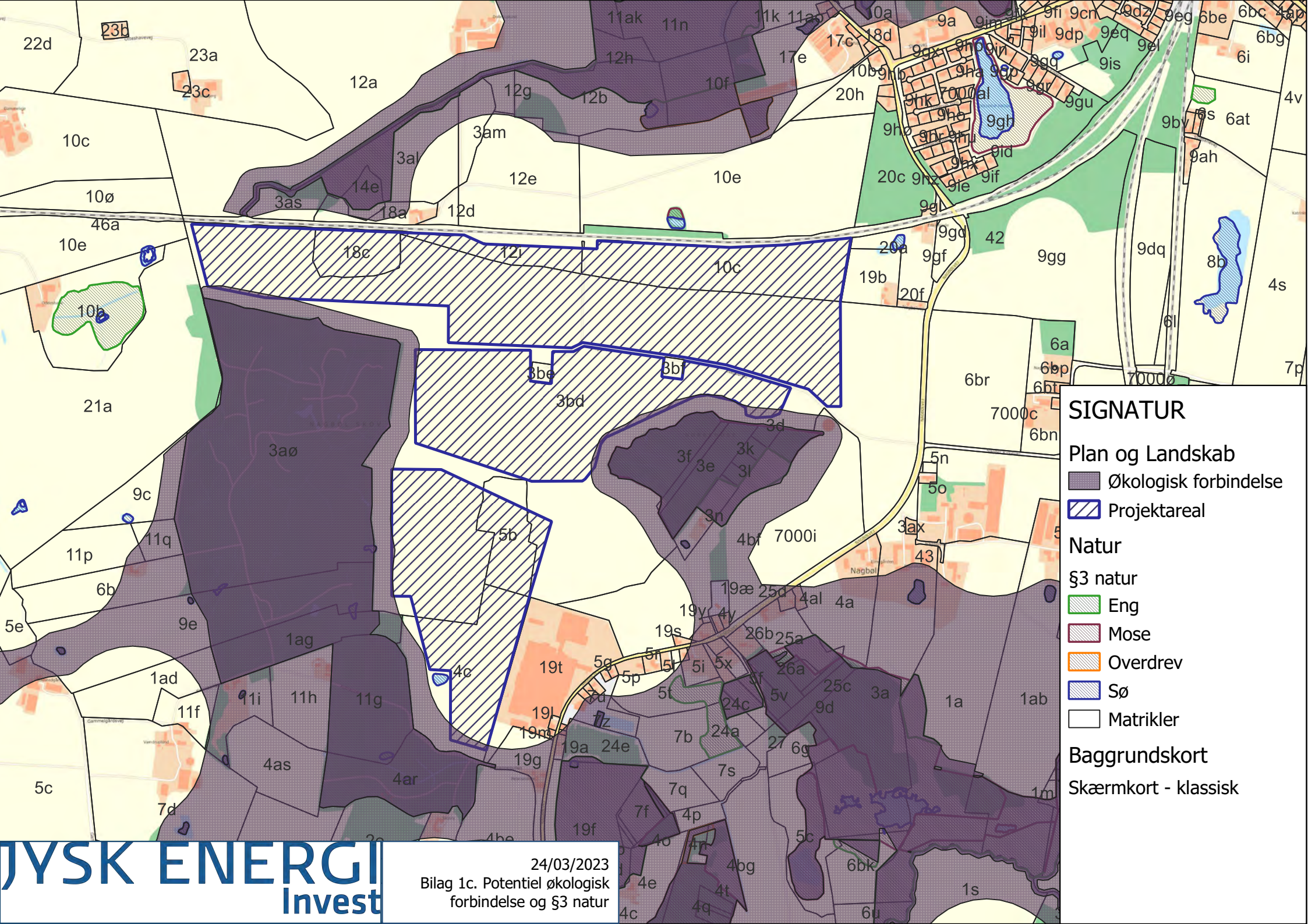
Ortofoto



SIGNATUR

- Plan og Landskab
- Kommuneplanramme vedtaget
- Lokalplan vedtaget
- Projektareal
- Matrikler

Baggrundskort
Skærmkort - klassisk



SIGNATUR

Plan og Landskab

Økologisk forbindelse

Projektareal

Natur

§3 natur

Eng

Mose

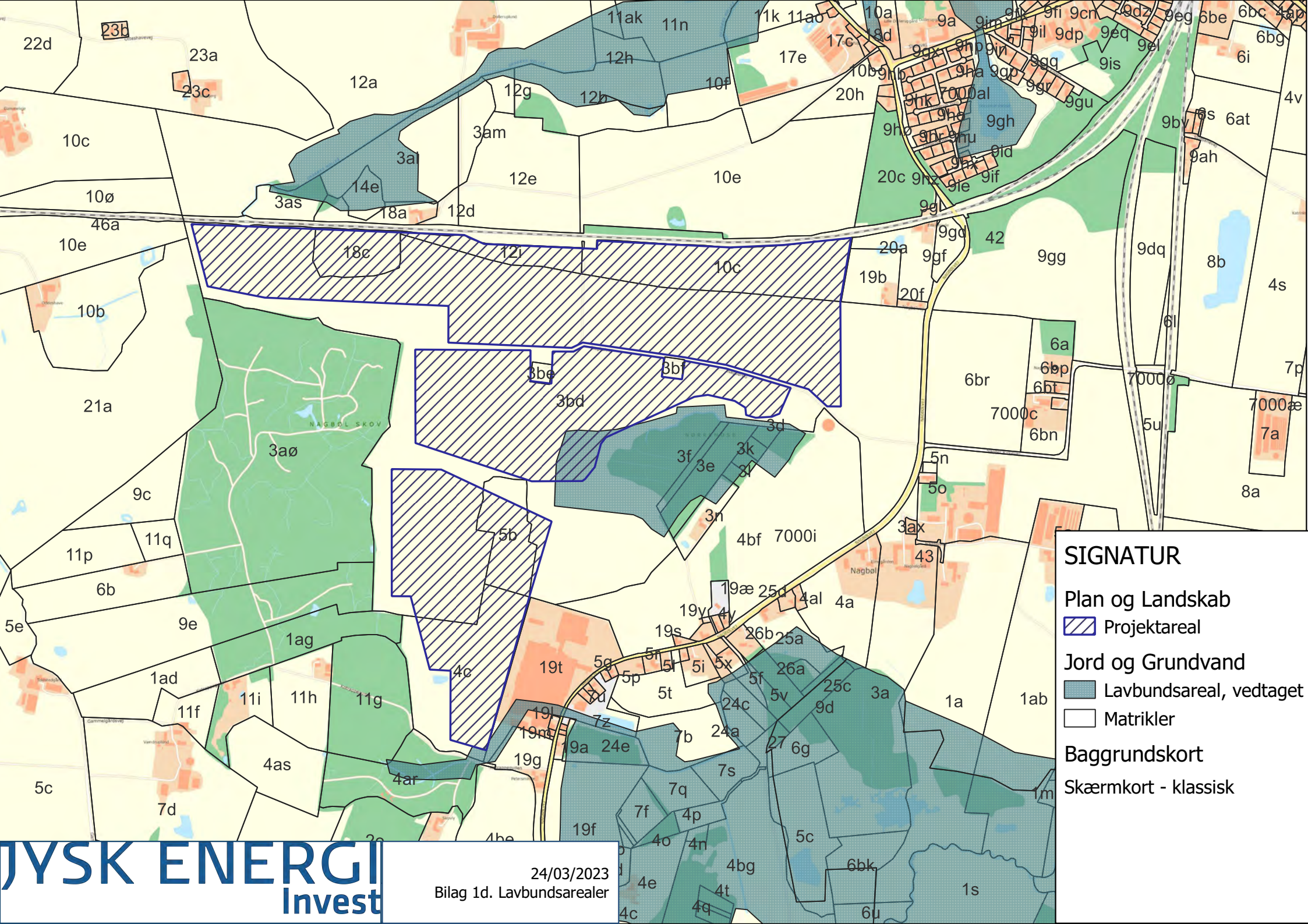
Overdrev

Sø

Matrikler

Baggrundskort

Skærmkort - klassisk



SIGNATUR

Plan og Landskab

 Projektareal

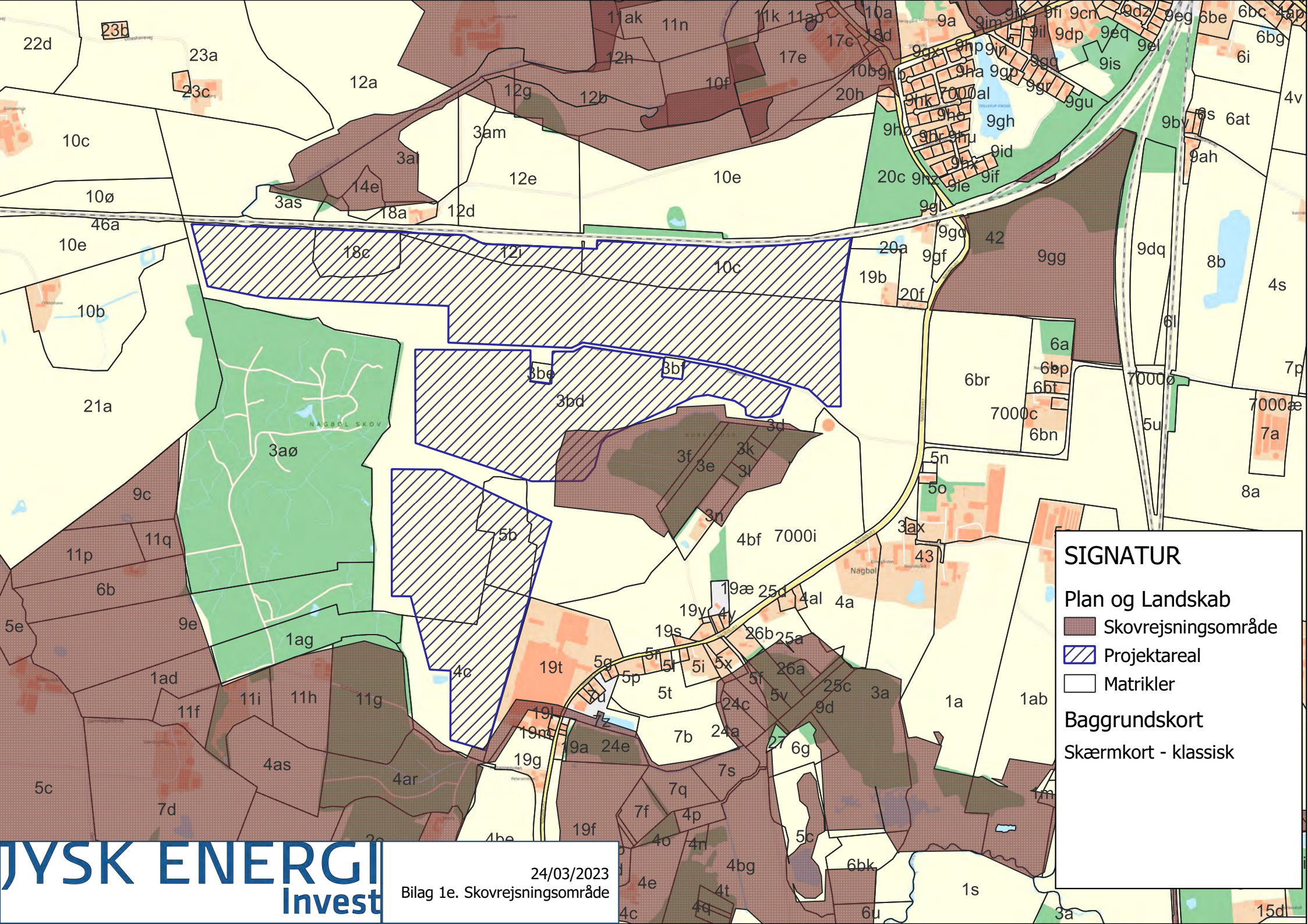
Jord og Grundvand

 Lavbundsareal, vedtaget

 Matrikler

Baggrundskort

Skærmkort - klassisk

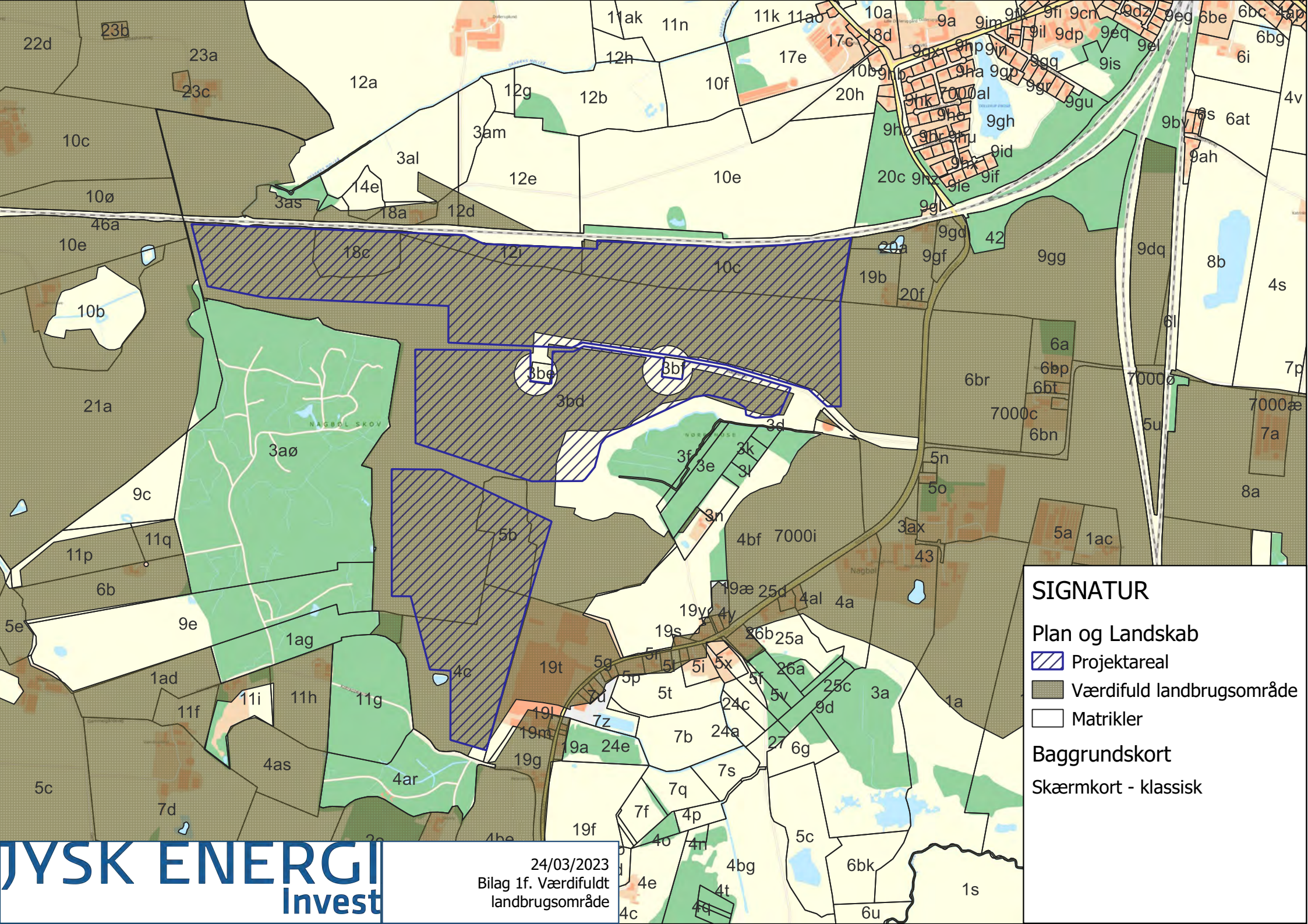


SIGNATUR

- Plan og Landskab
- Skovrejsningsområde
- Projektareal
- Matrikler

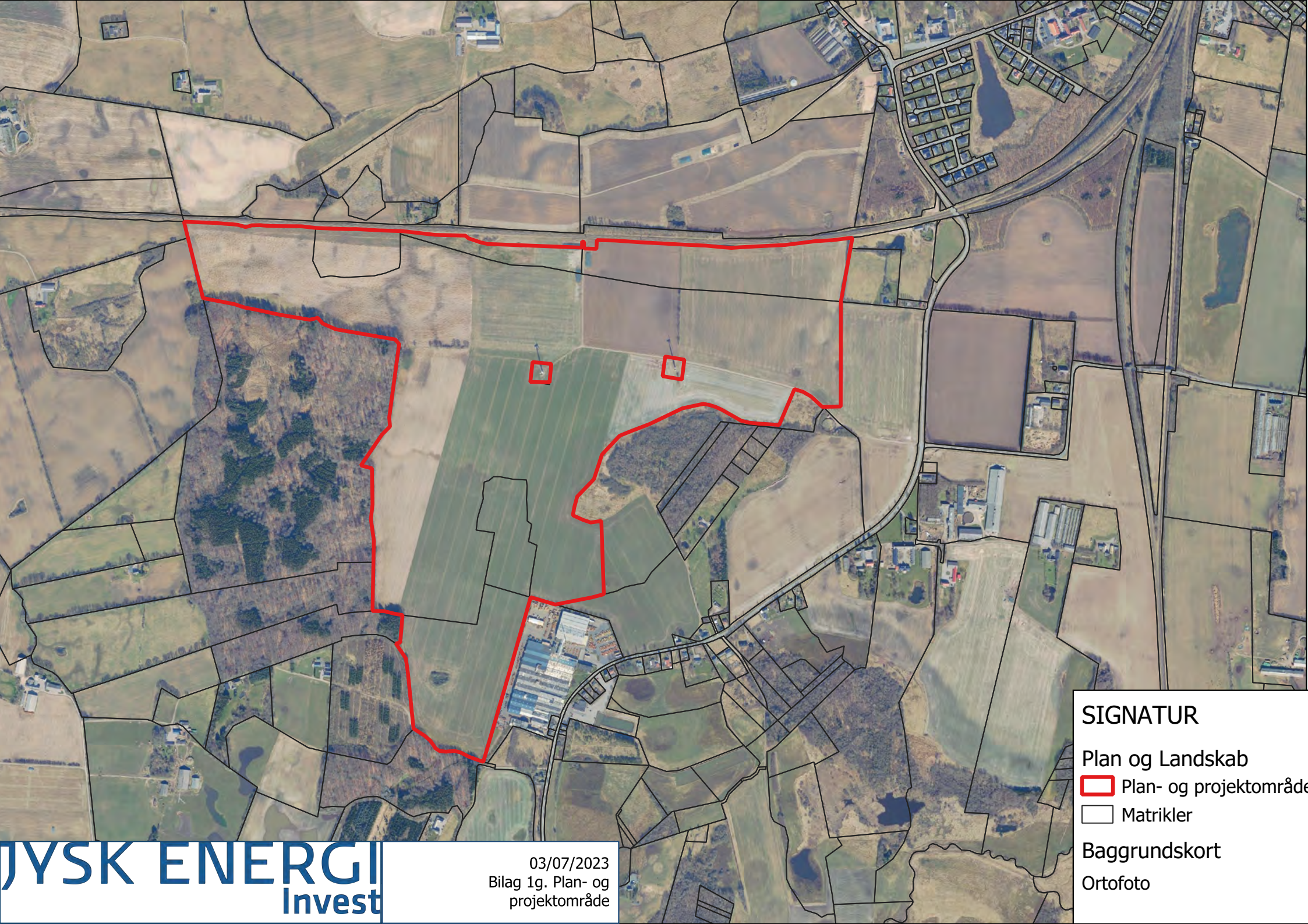
Baggrundskort

Skærmkort - klassisk



SIGNATUR

- Plan og Landskab
-  Projektareal
-  Værdifuld landbrugsområde
-  Matrikler
- Baggrundskort
- Skærmkort - klassisk



SIGNATUR

Plan og Landskab

 Plan- og projektområde

 Matrikler

Baggrundskort

Ortofoto

Bilag 2. Fuldmagter

Fuldmagt og ejererklæring ifm. ansøgning om etablering af solcelleanlæg

Undertegnede, Jens Christian Blauenfeldt Poulsen, Egholtvej 1, 6600 Vejen, giver hermed Jysk Energi Invest A/S, CVR nr. 37549231 fuldmagt, til at rette alle relevante forespørgsler og ansøgninger til offentlige myndigheder med henblik på etablering af solcellepark med tilhørende installationer og veje m.v.

Undertegnede erklærer ligeledes at være tinglyst ejer af nedenstående matrikler

Fuldmagten gælder for følgende matrikelnumre:

Matr. nr	Ejerlav	Ejendomsnr.
3bd	Nagbøl By, Skanderup	621-251551
18c	Nagbøl By, Skanderup	621-251551
5b	Nagbøl By, Skanderup	621-251551
12i	Nagbøl By, Skanderup	621-251551
10c	Nagbøl By, Skanderup	621-251551

Fuldmagten omfatter ligeledes kontakt til elnetselskabet og andre relevante interessenter.

Fuldmagten kan videreføres til nødvendige underrådgivere, og gælder indtil undertegnede tilbagekalder fuldmagten.

Sted og dato:

Egholtvej 1, 9/3 2023

Underskrift

Jens Christian Blauenfeldt Poulsen
Jens Christian Blauenfeldt Poulsen

Følgegruppen

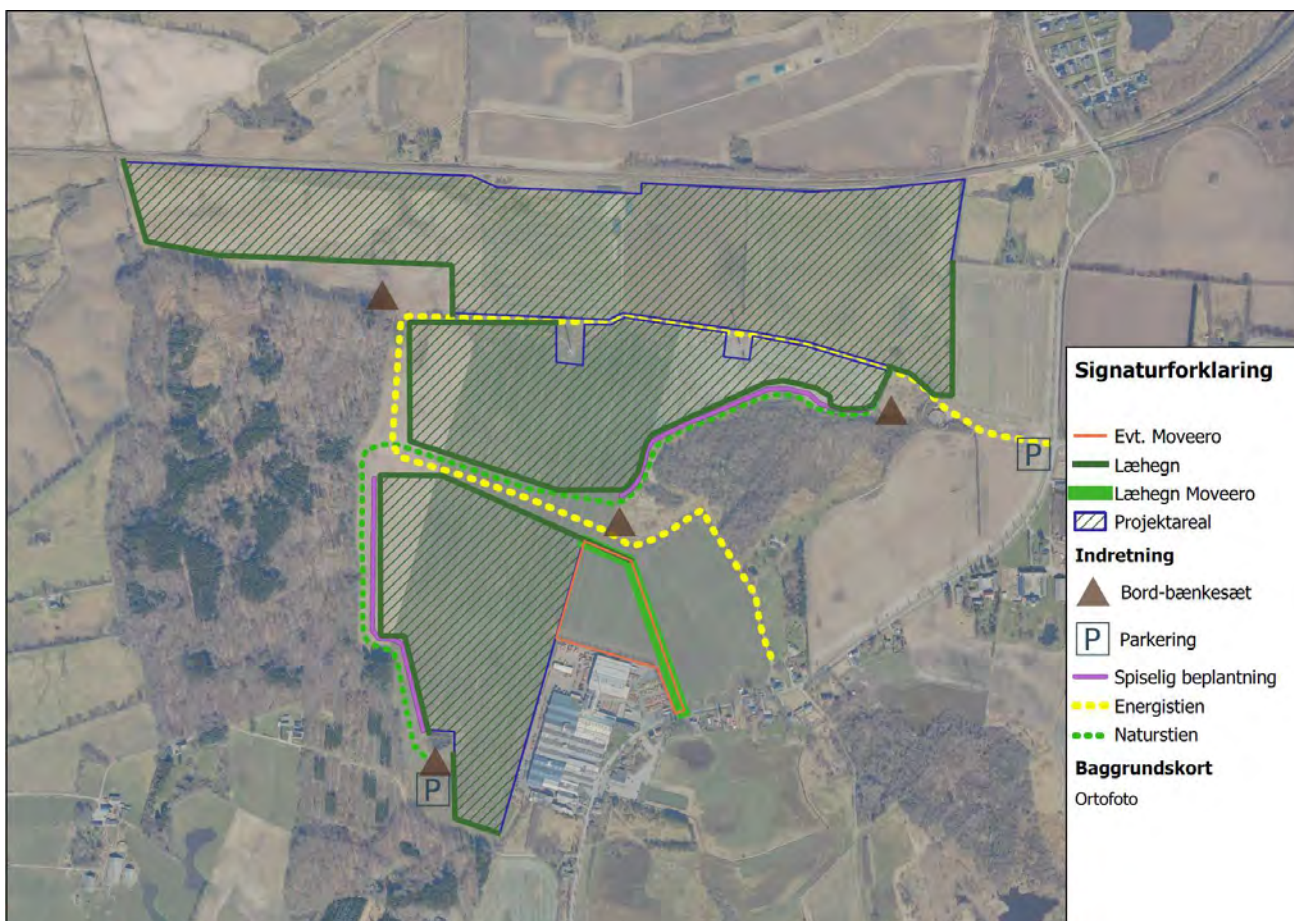
Hvad har været følgegruppens rolle ?

- 6 lokale Næghøl-borgere
- Gennemgå de bekymringer projektet rejser
- Give input til en foreløbig tilpasning af projektskitsen ift. naboer og landskab.
- Lokalt kendskab til landskab og brug ift. afskærmende beplantning, stier og ophold.
- Give input til hvad projektet ville kunne give tilbage til lokalområdet udover Grøn Pulje



Tilpasset projektareal pr. 21/2-23

JYSK ENERGI

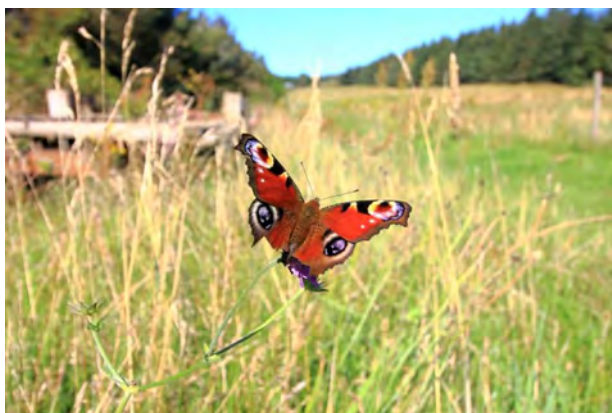


Hvad vil projektet kunne give tilbage til lokalområdet?

Værditilbud foruden grøn pulje

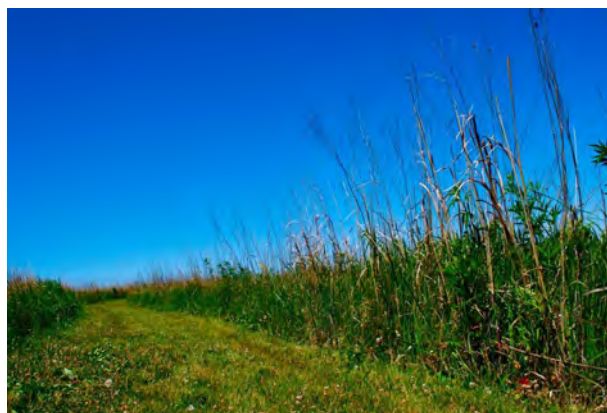
JYSK ENERGI

Natur og biodiversitet



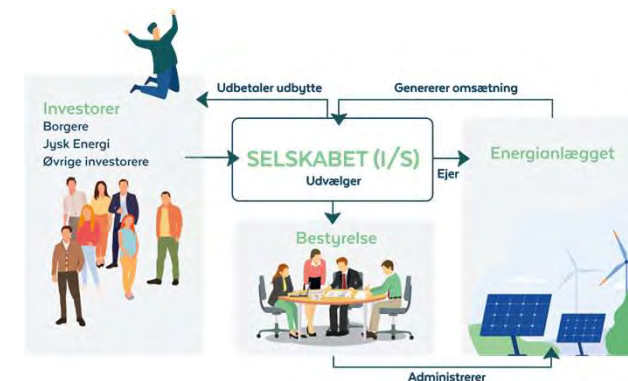
- Øget biodiversitet
- Ingen drift af landbrugsareal
- Spiselig beplantning
- Levende læhegn

Fritidsliv og læring



- Stisystemer
- Læring om energi og natur
- Anvendelse for både skole og fritid
- Overdækkede bord/bænkesæt

Medejerskab



- Medejerskab i den grønne omstilling
- Medbestemmelse
- Fordel i tilfælde af prisstigninger
- Grøn samvittighed

Værditilbud foruden grøn pulje

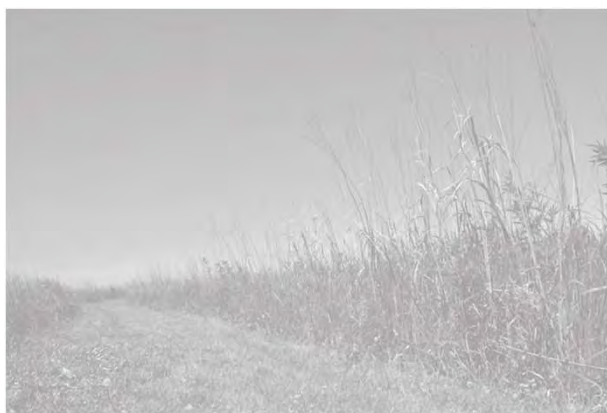
JYSK ENERGI

Natur og biodiversitet



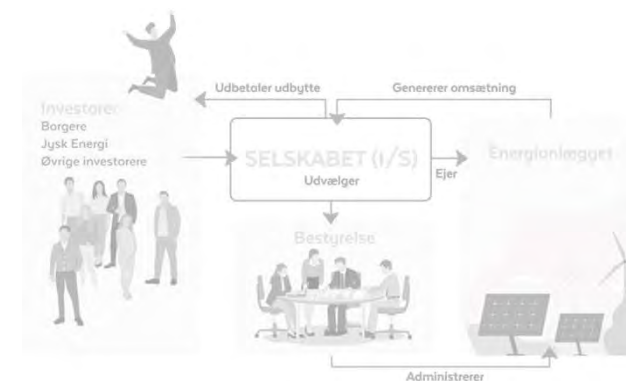
- Øget biodiversitet
- Ingen drift af landbrugsareal
- Spiselig beplantning
- Levende læhegn

Fritidsliv og læring



- Stisystemer
- Læring om energi og natur
- Anvendelse for både skole og fritid
- Overdækkede bord/bænkesæt

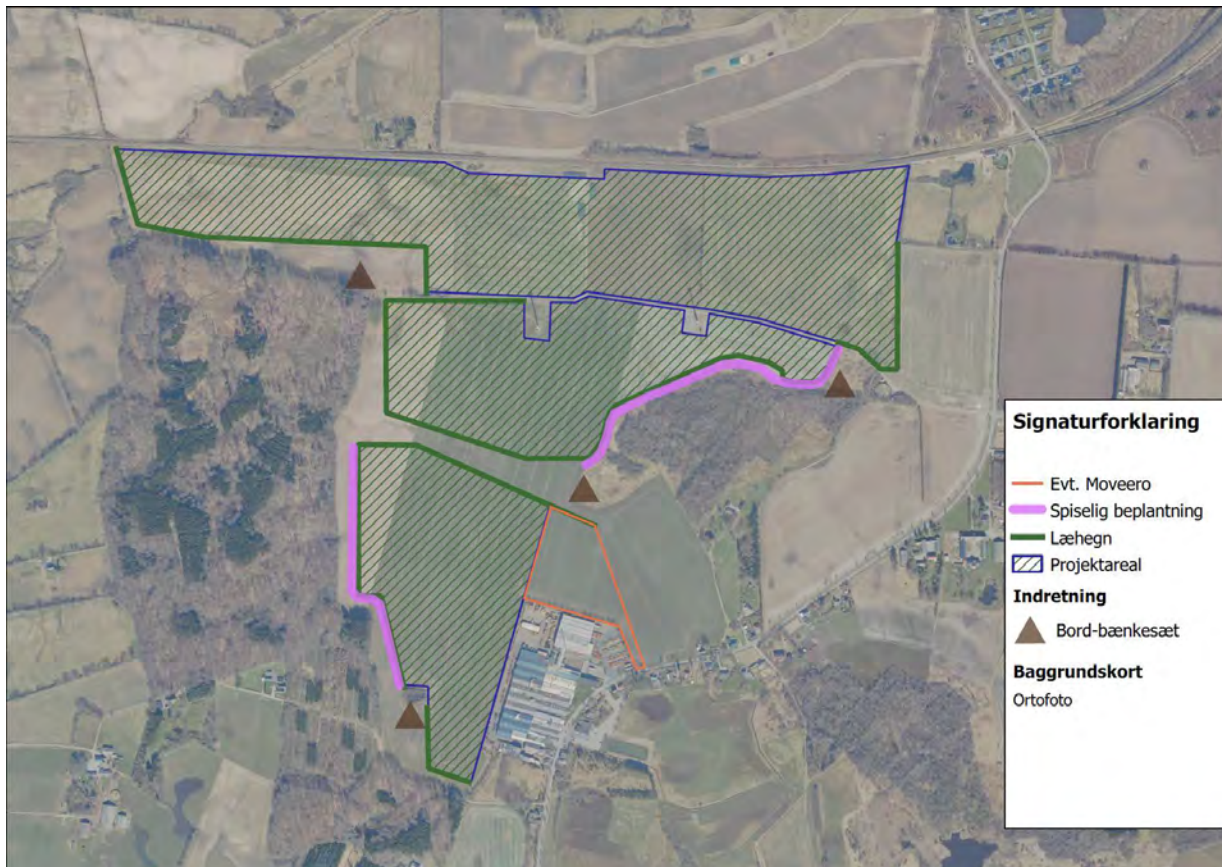
Medejerskab



- Medejerskab i den grønne omstilling
- Medbestemmelse
- Fordel i tilfælde af prisstigninger
- Grøn samvittighed

Et levende læhegn og spiselig beplantning

JYSK ENERGI



- Beplantning består typisk af egnspecifikke arter med minimum 20% skovfyr
- På den måde sikres en vis tæthed hele året rundt
- Der bliver ikke etableret mere hegn end højest nødvendigt
- Muligt at passere igennem parken til fods

Forslag til spiselig beplantning

JYSK ENERGI



Blommetræer



Ramsløg



Brombær

Hindbærbuske



Værditilbud foruden grøn pulje

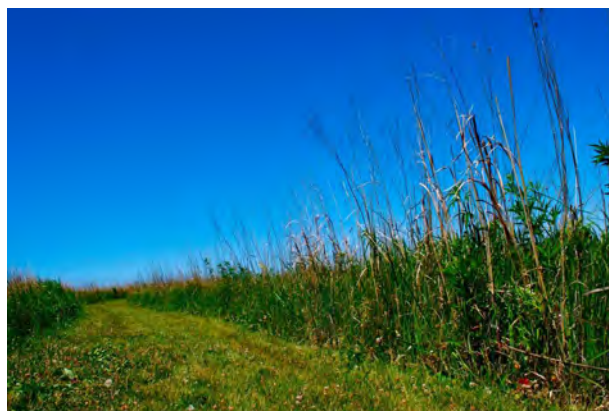
JYSK ENERGI

Natur og biodiversitet



- Øget biodiversitet
- Ingen drift af landbrugsareal
- Spiselig beplantning
- Levende læhegn

Fritidsliv og læring



- Stisystemer
- Læring om energi og natur
- Anvendelse for både skole og fritid
- Overdækkede bord/bænkesæt

Medejerskab

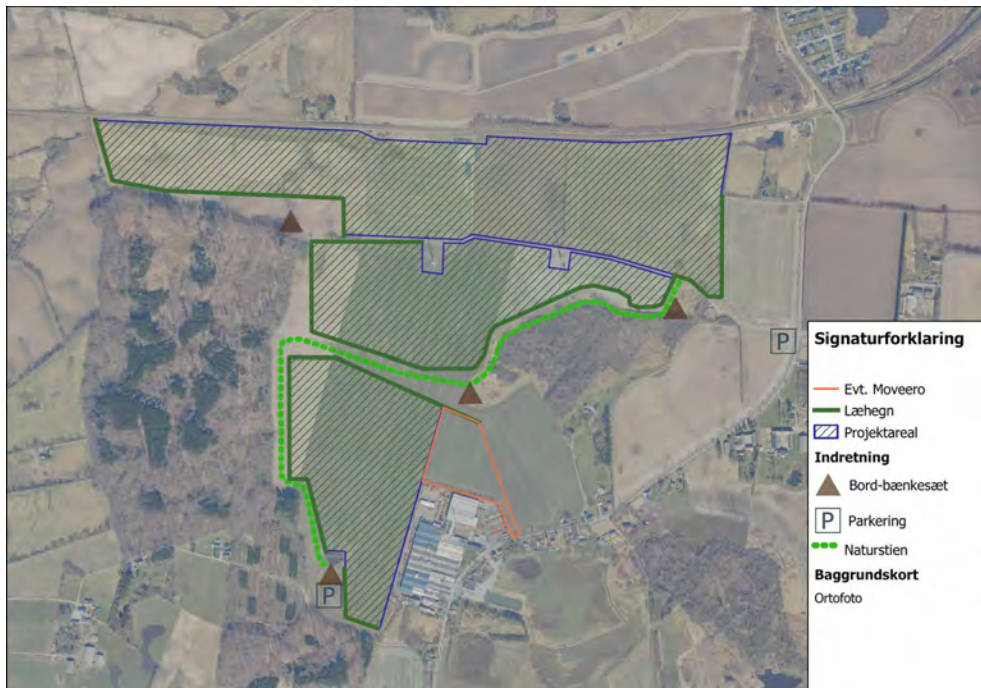


- Medejerskab i den grønne omstilling
- Medbestemmelse
- Fordel i tilfælde af prisstigninger
- Grøn samvittighed

Forslag til stisystem

JYSK ENERGI

Naturstien

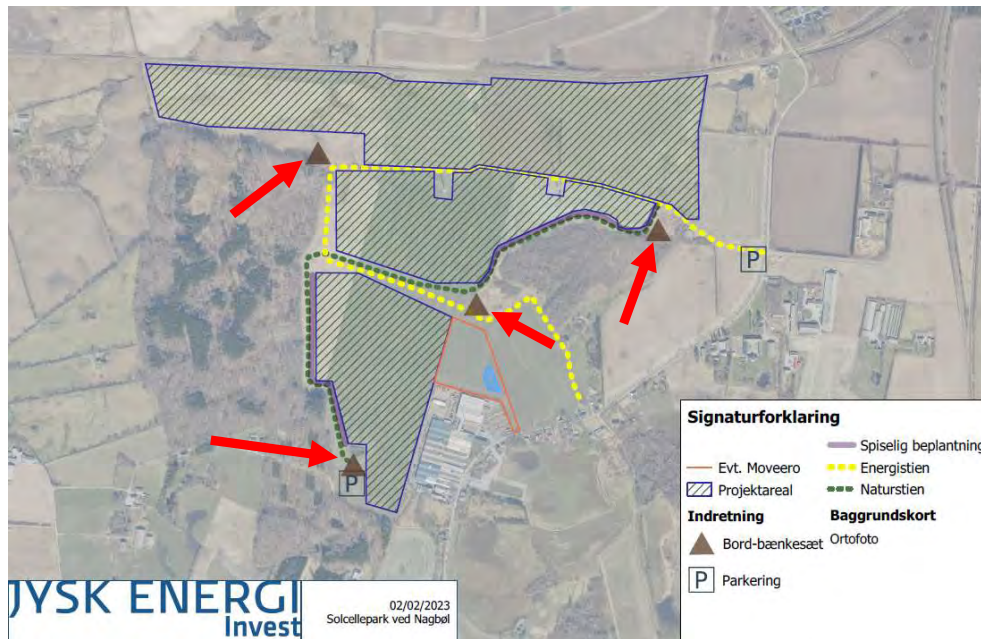


Energistien



Bord/bænkesæt

JYSK ENERGI



Eksempel



Værditilbud foruden grøn pulje

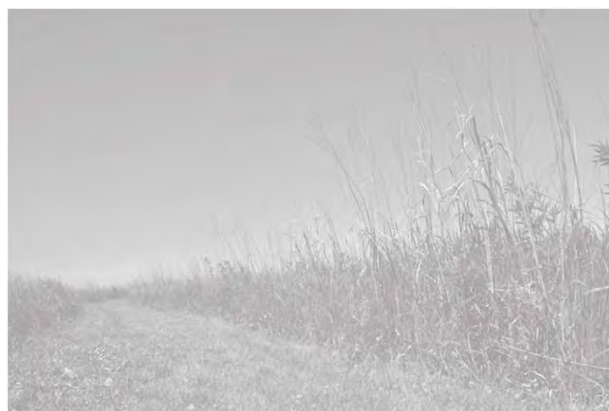
JYSK ENERGI

Natur og biodiversitet



- Øget biodiversitet
- Ingen drift af landbrugsareal
- Spiselig beplantning
- Levende læhegn

Fritidsliv og læring



- Stisystemer
- Læring om energi og natur
- Anvendelse for både skole og fritid
- Overdækkede bord/bænkesæt

Medejerskab



- Medejerskab i den grønne omstilling
- Medbestemmelse
- Fordel i tilfælde af prisstigninger
- Grøn samvittighed

Tilbud om medejerskab - Anparter JYSK ENERGI



37 beboelseejendomme
x 5 anparter á ca. 5.000 kr.:
925.000 kr.

Der tilbydes 5 anparter pr. ejendom, og disse tilfalder ejendomsejeren. I tilfælde af flere ejendomsejere, skal disse beslutte og erklære overfor Jysk Energi, hvordan anparterne skal fordeles.

Linkes op på CPR-numre, og følger således personen og ikke ejendommen.

Mulighed for medejerskab

JYSK ENERGI

”Dem der skal se på solcelleparken skal også have fordelene”

- 40% af solcelleparken udbydes til lokalbefolkningen
- Anparterne udbydes til anlægspris



LIV
Solceller

- Lokalt Medejerskab
- Investeringer på lang sigt
- Vedvarende energi

Vilkår for medejerskab

JYSK ENERGI

- Der etableres et fælles interessentskab (I/S)
- Solidarisk hæftelse men et fuldt kapitaliseret selskab uden gæld
- Jysk Energi investerer på lige fod med borgere og bærer således samme risiko
- Et demokratisk og tidligere anvendt setup ifm. VE-projekter
- Processen om køb af andele indledes efter godkendt plangrundlag



LIV
Solcelleparker

- Lokalt Medejerskab
- Investeringer på lang sigt
- Vedvarende energi



- ✓ Lokalt Medejerskab
- ✓ Investeringer på lang sigt
- ✓ Vedvarende energi

Jysk Energi har en ambition om at bidrage aktivt til den grønne omstilling og helt specifikt – de nationale mål om at tidoble produktionen fra solceller i 2030. Med afsæt i vores snart 100-årige andelskoncern, har Jysk Energi indsigt i hele opbygningen af elnettet og afsætningen af den producerede strøm.

Medejerskab i Jysk Energis LIV-model:

- Løbende dialog med lokalbefolkningen
- 40 procent af projektet udbydes som andele til lokale borgere.
- En andel beregnes som 1000 kWh, og med en forventet produktion på 50 MWh, skabes 50.000 andele.
- Borgere inden for 4,5 km af projektet får fortegningsret, hvorefter resterende andele udbydes til resten af kommunen – med mindre andet er aftalt med kommunen.
- Anparterne udbydes til anlægspris. Borgerne betaler derfor samme pris som Jysk Energi og øvrige investorer og høster nøjagtigt samme potentielle overskud.
- Processen om køb af andele indledes efter godkendt plangrundlag.
- Der oprettes en særlig pulje til lokale initiativer (støtte til foreningslivet, turismetiltag, naturindsatser mv.).

Eksempel:

En andel vil koste omkring kr. 4.500 svarende til 1/1000-del af forventet produktion fra parken. Hvis parken producerer 100.000.000 kWh, så er der 100.000 andele.

Anlægssummen divideres med antallet af andele og angiver andelsprisen.

Til Lodsejere:



- Evaluering af potentiale for solceller (udnyttelsesgrad af jord, solindstråling)
- Dialog med kommune og afholdelse af borgermøder med lokalbefolkningen
- Myndighedsbehandling (udarbejdelse af miljøkonsekvensrapport, lokalplan mv.)
- Design og optimering af solcellepark
- Etablering og efterfølgende drift af solcellepark

Til lokale borgere:



LIV modellen bygger på et mantra, der lyder: "dem, der skal se på solcelleparken, skal også have fordelen". Derfor tilbyder Jysk Energi op til 40% af solcelleparken til lokalbefolkningen til anlægspris i fælles virksomhed. Der udfærdiges udbudsmateriale, hvor projektet præsenteres og en business-case opstilles.

Hvorfor Jysk Energi?:



- Langsigtet investering uden videresalg for øje
- Vi går forrest i den grønne omstilling
- Målsætning er at investere 1 mia. kr. i solcelleparker

Om Jysk Energi A.m.b.a.
Jysk Energi er en forbrugerejet energikoncern med 30.000 andelshavere og hovedsæde i Holstebro. Koncernen har siden etablering i 1923 været drevet efter klassiske vestjyske værdier og har i dag forretningsområder indenfor elforsyning, elsalg, fibernet, tekniske højspændingsydelse og VE parker. Koncernens egenkapital på ca. 1,7 mia. kr. gør Jysk Energi til en stærk partner i ethvert projekt.