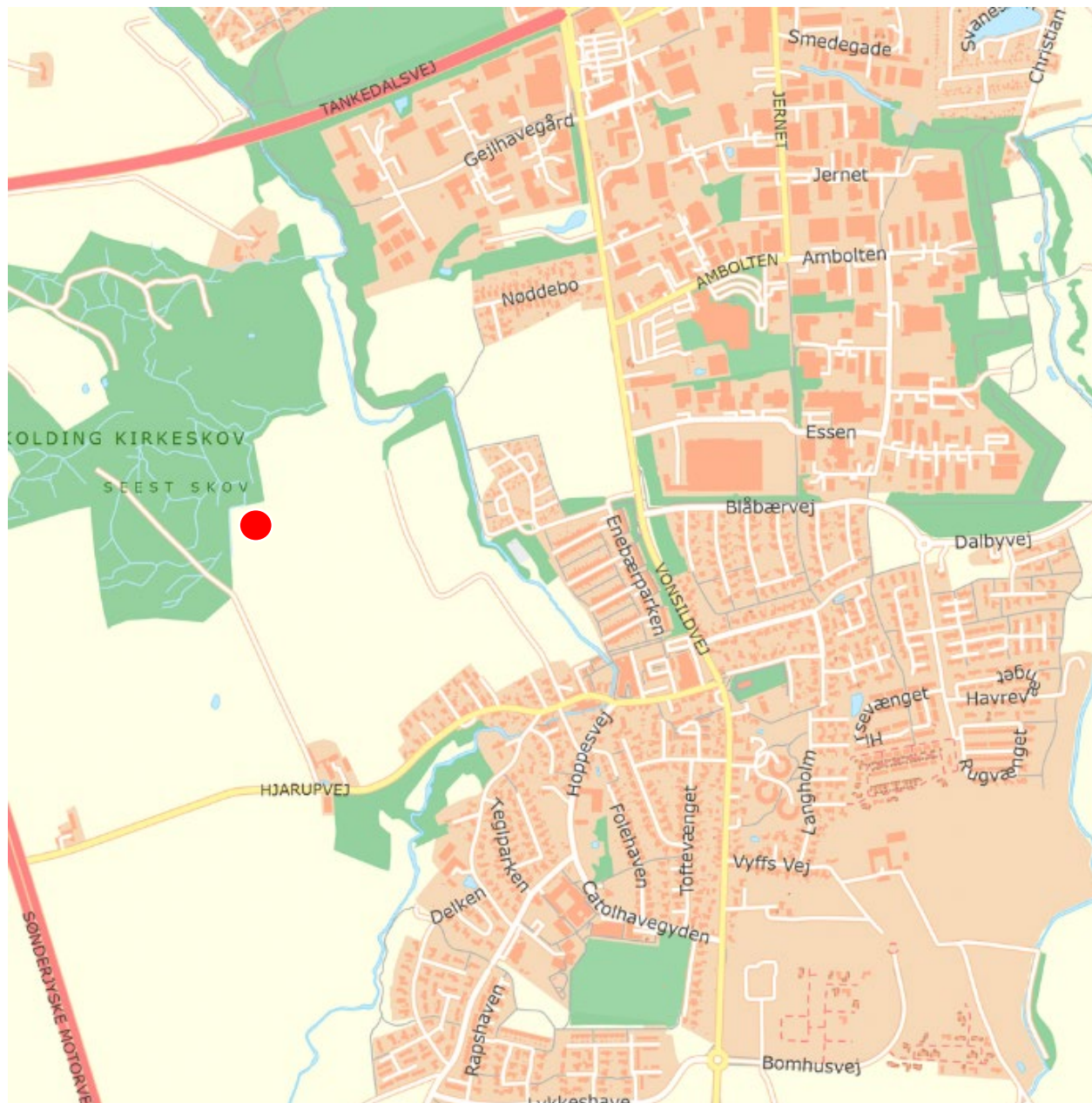


Tilladelse efter vandløbsloven til at regulere en drænledning i forbindelse med etablering af et minivådområde ved Vonsild Å, ved Malkstedgård.



Drænledningen, der reguleres, er angivet med en rød prik

Kolding Kommune har modtaget en ansøgning om at regulere en drænledning på ovennævnte lokalitet.

Reguleringen af drænledningen skal ske i forbindelse med etablering af et minivådområde, hvor vandet fra drænledningen ledes ind i minivådområdet. Se det vedlagte ansøgningsmateriale i bilaget.

Etableringen af minivådområdet og reguleringen af drænledningen vil ikke påvirke afvandingen i området, - hverken ovenfor eller neden for minivådområdet.

Der er tale om en ny ansøgning i forhold til et minivådområdeprojekt, der blev godkendt i marts 2023, som dog ikke blev realiseret, - idet minivådområdet anlægges på en ny lokalitet i området.



Minivådområdet placeres i området markeret med rød ring

Offentlig høring

Vandløbsprojekter, herunder reguleringer af drænelinger, skal efter § 15 i bekendtgørelse nr. 834 af 27. juni 2016 om vandløbsregulering og restaurering m.v. fremlægges i offentlig høring i en periode på 4 uger.

Projektet offentliggøres på Kolding Kommunes hjemmeside og sendes direkte til berørte parter samt til høringsberettigede organisationer.



Kolding Kommune
By- og Udviklingsforvaltningen
Landbrug og Lokaludvikling
Nytorg 11
6000 Kolding

Dato: 1. oktober 2024

Ansøgning om etablering af minivådområde hos **Malkstedgård I/S**

Hermed ansøges om de nødvendige tilladelser fra kommunen til etablering af et nyt minivådområde.

I ansøgningen kan I finde følgende afsnit: *Klik på listen for at gå direkte til et afsnit*

- Minivådområdets ejeroplysninger og placering
- Råderet over minivådområdeprojektarealet
- Naboer i skel eller tæt på
- Projektbeskrivelse
- Tidsplan
- Økonomi/finansiering
- Arkæologisk vurdering
- Lufthavn
- Oversigtskort: Placering (500 m)
- Oversigtskort: Matrikel- og ejerkort
- Oversigtskort: Drænopland og arealstørrelse
- Detailkort: Dræn
- Detailkort: Koter og afgravning
- Detailkort: Placering af overskudsjord
- Har du spørgsmål?

I det medsendte bilag findes generel information om lovgivning, formål, finansiering m.m. om minivådområder.

Hvis du har spørgsmål til ansøgningen eller minivådområdet, kan du kontakte udtagningskonsulenter Aksel B. Ravn på tlf.: 7634 1716 eller mail: abr@spiras.dk eller Mette Skade på tlf.: 7634 1797 eller mail: ms@spiras.dk.

Minivådområdets ejeroplysninger og placering

Ejer	Claus Christian Koch og Elisabeth Agnes Christa Koch
CVR-nr.	42757489
Adresse	Hjarupvej 64, 6000
Mail	post@malkstedgaard.dk
Telefonnr..	30857790
Ejendoms-nr.	621-2465
MVO-matrikel-nr.	4a Vonsild By, Vonsild

Råderet over minivådområdeprojektarealet

Ejer af minivådområdeprojektet ejer også arealet som minivådområdet etableres på.

Se også oversigtskort s. 5. [Hop til kortet](#)

Naboer i skel eller tæt på

Der er ingen naboer i den umiddelbare nærhed af minivådområdet.

Se også oversigtskort over naboer på s. 5. [Hop til kortet](#)

Projektbeskrivelse

Arealet, hvor minivådområdet er planlagt placeret, har hidtil været i almindelig landbrugsdrift. Minivådområdet indpasses så godt som muligt ind i landskabet.

Minivådområdet etableres uden pumpe	<input checked="" type="checkbox"/>
Minivådområdet etableres med pumpe	<input type="checkbox"/>

Afstrømningen før og efter etableringen vil være uændret, og i tilfælde af ekstreme nedbørsmængder vil minivådområdet fungere som et forsinkelsesbassin.

Da både ind- og udløb skal være og bliver frit, vil der ikke være risiko for tilbagestuvning i systemet. I minivådområdet etableres ligeledes et nødoverløb, der forhindrer oversvømmelser i tilfælde af ekstreme nedbørshændelser.

Der ændres ikke i dræn eller -størrelser. Efter udløbet fra minivådområdet, løber vandet over en iltningsstrappe bestående af stenudlæg eller en iltningsbrønd, og herefter videre som før etablering.

Se det medsendte bilag, hvis der er behov for mere uddybende oplysninger om minivådområdeprojekter.

Tidsplan

Der er givet tilsagn til projektet fra Landbrugsstyrelsen i november 2022, hvorefter lodsejer har 2 år fra tilsagnsdatoen til at færdiggøre projektet.

Økonomi/finansiering

Landbrugsstyrelsen har givet tilsagn om tilskud til 100 procent af de samlede, tilskudsberettigede udgifter til etablering af minivådområdet samt arealkompensation til vedligehold i 10 år.

Se det medsendte bilag, hvis der er behov for mere uddybende oplysninger om finansiering.

Arkæologisk vurdering

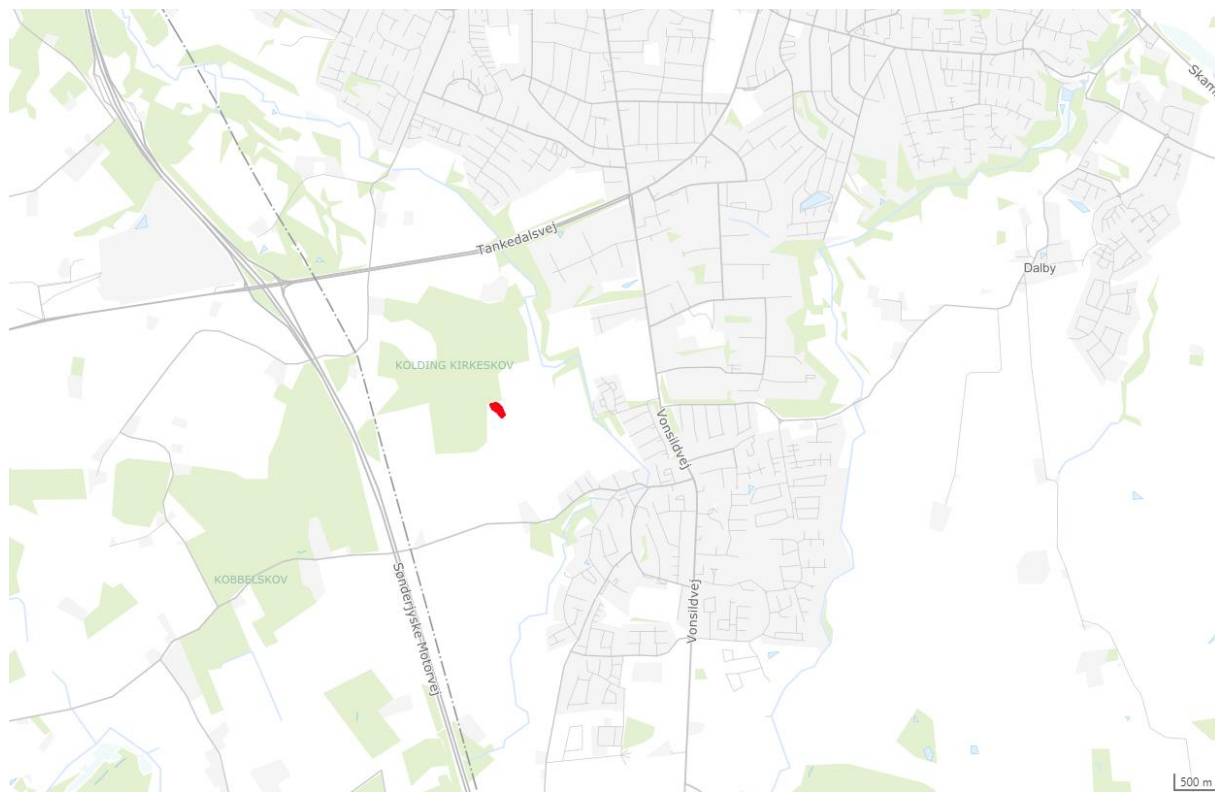
Museet har vurderet, at der ikke er behov for arkæologisk forundersøgelse. Museets udtalelse er medsendt.

Lufthavn

Minivådområdet placeres mere end 5 km fra en lufthavn, og der er derfor ikke rettet henvendelse til den pågældende lufthavn for dette projekt.

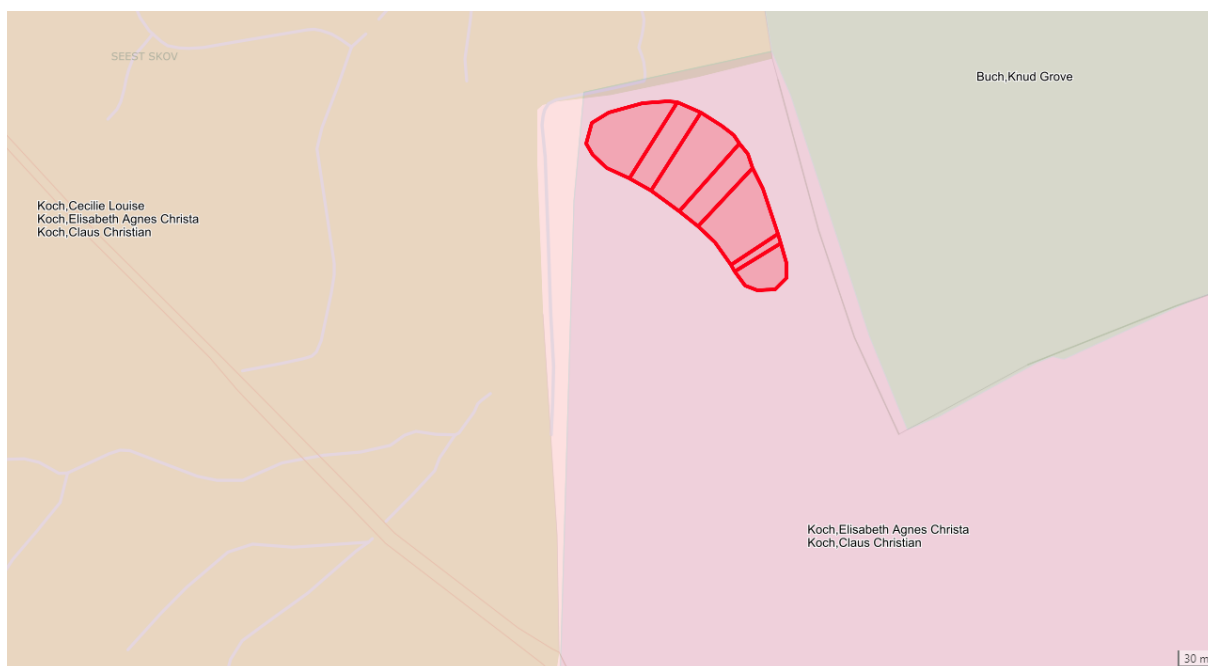
Oversigtskort: Placering (500 m)

1:500 m. oversigtskort. Se matrikel- og ejerkort på s. 5. [Hop til matrikel- og ejerkort](#)
Minivådområdets planlagte design og areal fremgår af detailkortene på s. 8 og frem. [Hop til detailkort](#)



Oversigtskort: Matrikel- og ejerkort

Den røde markering af minivådområdet er kun omtrentlig. Minivådområdets planlagte design og areal fremgår af detailkortene på s. 8 og frem. [Hop til detailkort](#)



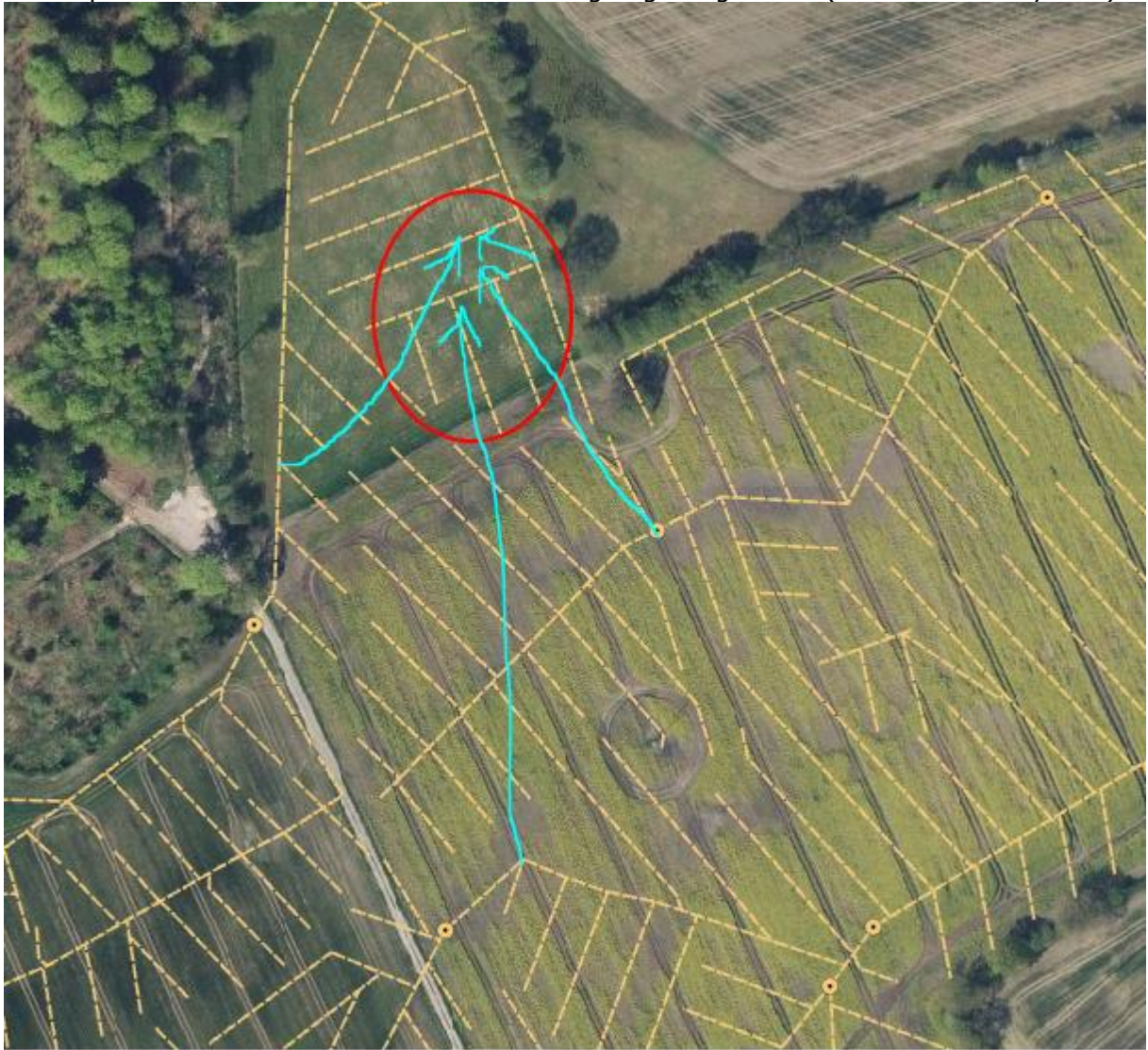
Oversigtskort: Drænoiland og arealstørrelse

Her fremgår MVO-projektets placering (blå) samt drænoiland (grøn)



	Størrelse (ha.)
Vandspejl	0,23
Samlet areal inkl. diger	0,27
Drænoiland	21,34

Drænoplanet fremkommer ud fra sammenlægning af flg. dræn (markeret med lys blå):



Detailkort: Dræn

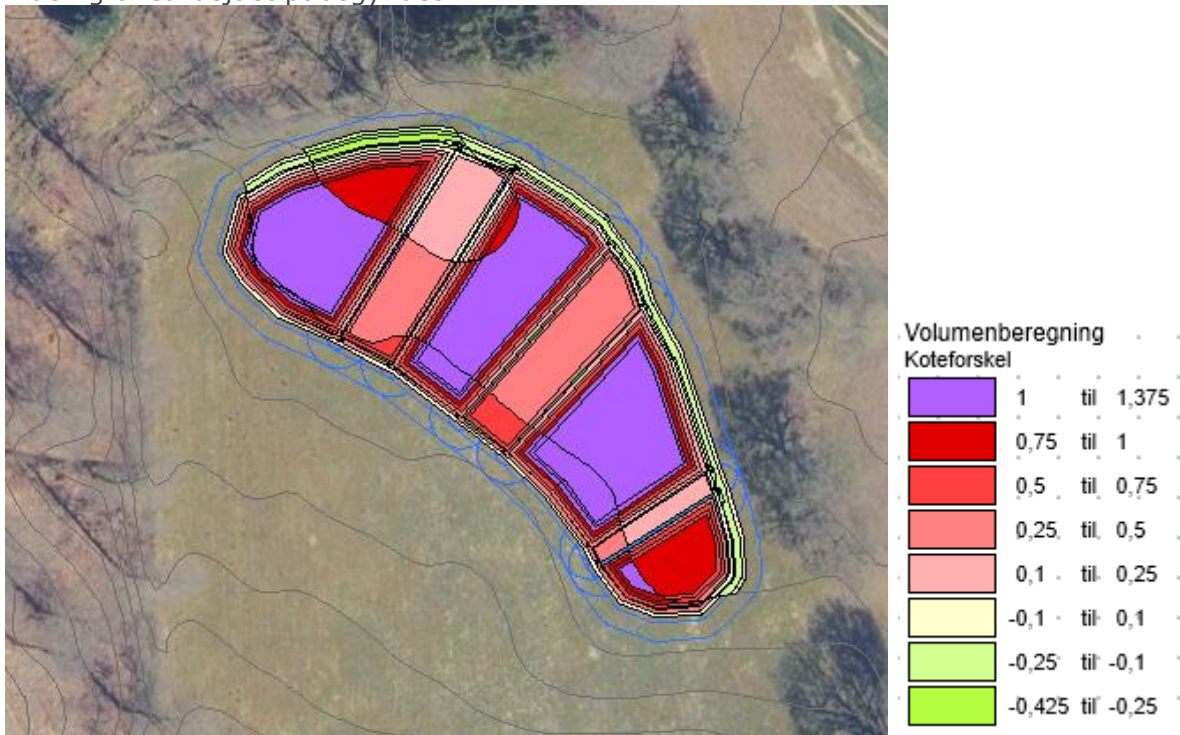
Her fremgår minivådområdets forventede udformning og placering af indløb (grøn) og udløb (gul) fra minivådområdet (rød).



Afvander til	Vonsild Å
Kystvandopland	111000058 Kolding Fjord
Kvælstofeffekt ved kyst (kg N pr. år)	193

Detailkort: Koter og afgravning

Afgravningsvolumen er beregnet ud fra forventet vandspejlskote. Vandspejlskoten er udelukkende vurderet ud fra højdekurverne i MapInfo og skal endeligt fastsættes (måles) inden gravearbejdet påbegyndes.



Indløbsdrænet tilstræbes etableret i kote	47,65
Vandspejlets forventede kote	47,5
Overskudsjord – volumen (m ³)	1.733

Detailkort: Placering af overskudsjord

Overskudsjorden placeres inden for de røde linjer. Før udlægning afgraves muldjorden delvist (ca. 15 cm). Jorden lægges herefter ud i max 0,5 m. højde.



Har du spørgsmål?

Hvis du har spørgsmål til ansøgningen eller minivådområdet, kan du kontakte:

Aksel Ravn, tlf.: 7634 1716, mail: abr@spiras.dk

Mette Skade, tlf.: 7634 1797, mail: ms@spiras.dk