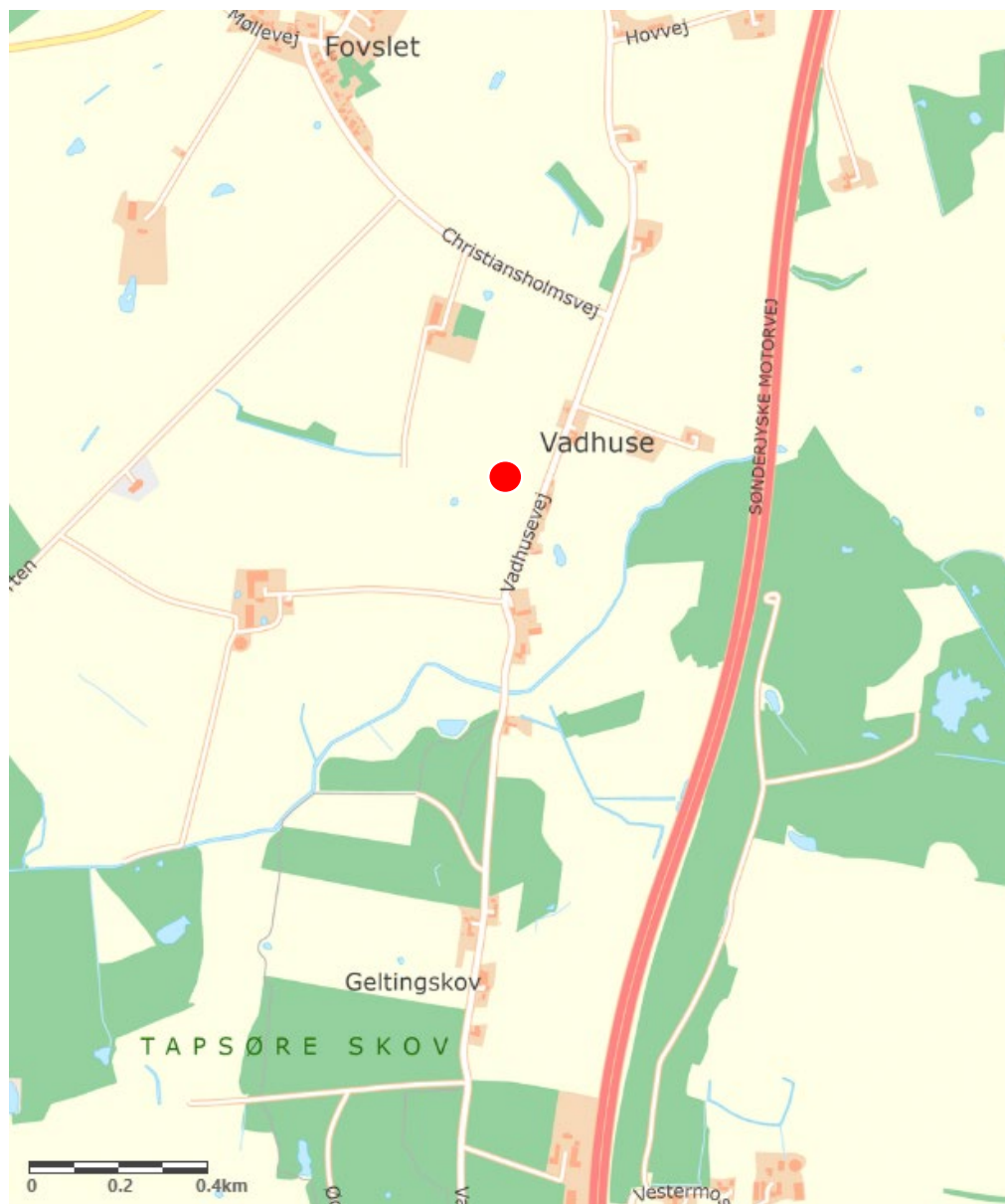


Tilladelse efter vandløbsloven til at regulere en drænledning i forbindelse med etablering af et minivådområde ved Vadhusevej, syd for Vonsild

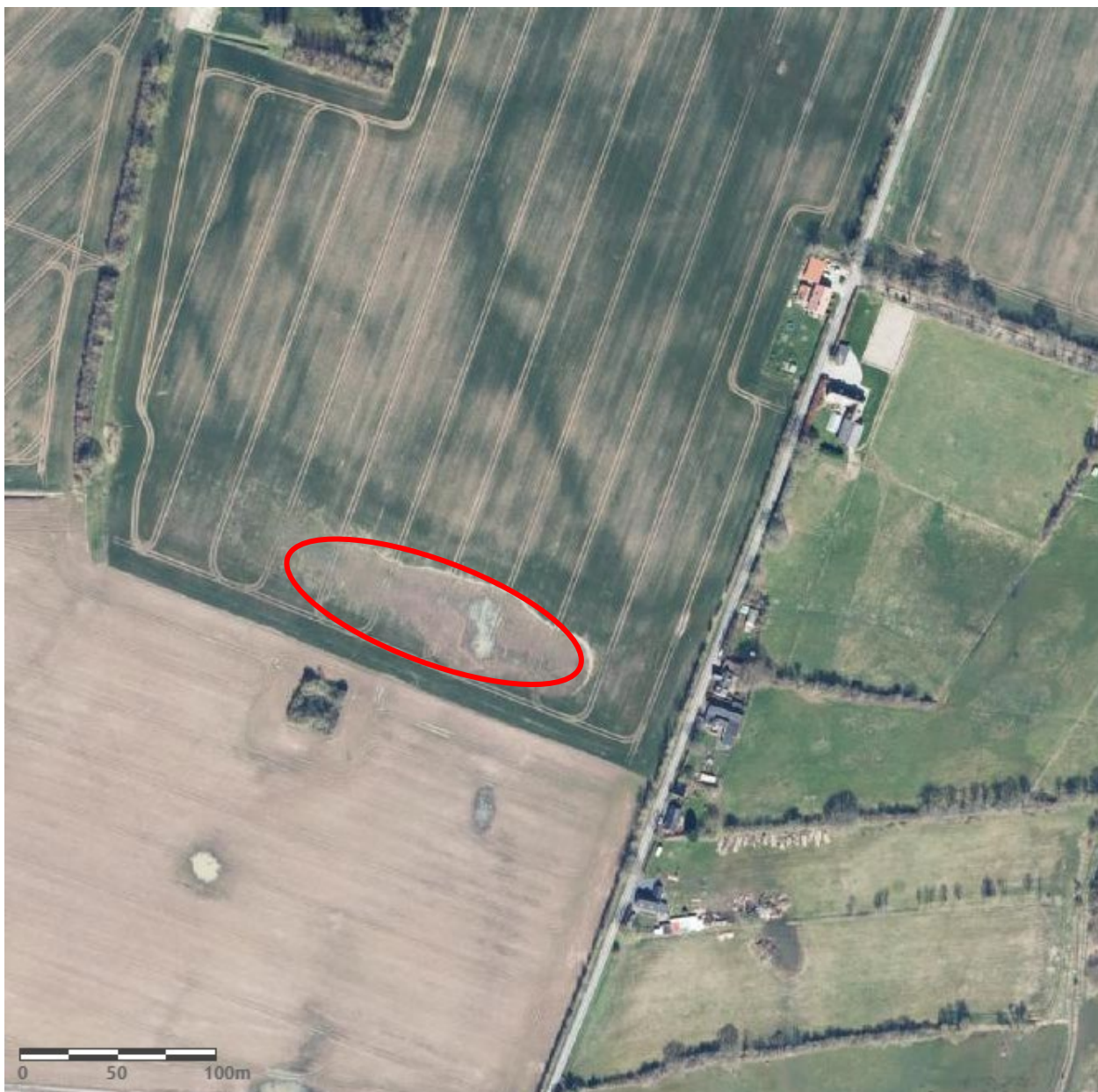


Drænledningen, der reguleres, er angivet med en rød prik

Kolding Kommune har modtaget en ansøgning om at regulere en drænledning på ovennævnte lokalitet.

Reguleringen af drænledningen skal ske i forbindelse med etablering af et minivådområde, hvor vandet fra drænledningen ledes ind i minivådområdet. Se det vedlagte ansøgningsmateriale i bilaget.

Etableringen af minivådområdet og reguleringen af drænledningen vil ikke påvirke afvandingen i området, - hverken ovenfor eller neden for minivådområdet.



Minivådområdet placeres i området markeret med rød ring

Offentlig høring

Vandløbsprojekter, herunder reguleringer af drængrøfter, skal efter § 15 i bekendtgørelse nr. 834 af 27. juni 2016 om vandløbsregulering og restaurering m.v. fremlægges i offentlig høring i en periode på 4 uger.

Projektet offentliggøres på Kolding Kommunes hjemmeside og sendes direkte til berørte parter samt til høringsberettigede organisationer.



Kolding Kommune
By- og Udviklingsforvaltningen
Landbrug og Lokaludvikling
Nytorv 11
6000 Kolding

Dato: 4. juli 2024

Ansøgning om etablering af minivådområde hos **Peter Koed Jørgensen**

Hermed ansøges om de nødvendige tilladelser fra kommunen til etablering af et nyt minivådområde. **Projekt navn: Gyldenhave Syd**

I ansøgningen kan I finde følgende afsnit: *Klik på listen for at gå direkte til et afsnit*

- Minivådområdets ejeroplysninger og placering
- Råderet over minivådområdeprojektarealet
- Naboer i skel eller tæt på
- Projektbeskrivelse
- Tidsplan
- Økonomi/finansiering
- Arkæologisk vurdering
- Lufthavn
- Oversigtskort: Placering (500 m)
- Oversigtskort: Matrikel- og ejerkort
- Oversigtskort: Drænopland og arealstørrelse
- Detailkort: Dræn
- Detailkort: Koter og afgravning
- Detailkort: Placering af overskudsjord
- Har du spørgsmål?

I det medsendte bilag findes generel information om lovgivning, formål, finansiering m.m. om minivådområder.

Hvis du har spørgsmål til ansøgningen eller minivådområdet, kan du kontakte udtagningskonsulenter Aksel B. Ravn på tlf.: 7634 1716 eller mail: abr@spiras.dk eller Mette Skade på tlf.: 7634 1797 eller mail: ms@spiras.dk.

Minivådområdets ejeroplysninger og placering

Ejer	Peter Koed Jørgensen
CVR-nr.	26047919
Adresse	Ødisvej 135, 6070 Christiansfeld
Mail	pkjgyldenhave@hotmail.com
Telefonnr.	20124150
Ejendoms-nr.	9152921
MVO-matrikel-nr.	7g Fovslet, Ødis

Råderet over minivådområdeprojektarealet

Ejer af minivådområdeprojektet ejer også arealet som minivådområdet etableres på.

Se også oversigtskort s. 5. [Hop til kortet](#)

Naboer i skel eller tæt på

Følgende naboer bor tæt op ad minivådområdet:

NAVN	ADRESSE	EJENDOMSNR.
Sylvestersen, Torben	Vadhusevej 8, 6580 Vamdrup	5071473
Hansen, Carina Lindskov	Vadhusevej 17, 6580 Vamdrup	5071481
Christensen, Bent Skovgaard	Vadhusevej 19, 6580 Vamdrup	5071484
Johansen, Tenna Thomsen, Martin	Vadhusevej 21, 6580 Vamdrup	5071485
Hestehave, Karina	Vadhusevej 23, 6580 Vamdrup	5071483
Johansen, Helle Line Johansen, Ove	Vadhusevej 25, 6580 Vamdrup	7792796

Se også oversigtskort s. 5. [Hop til kortet](#)

Projektbeskrivelse

Arealet, hvor minivådområdet er planlagt placeret, har hidtil været i almindelig landbrugsdrift. Minivådområdet indpasses så godt som muligt ind i landskabet.

Minivådområdet etableres uden pumpe	<input checked="" type="checkbox"/>
Minivådområdet etableres med pumpe	<input type="checkbox"/>

Afstrømningen før og efter etableringen vil være uændret, og i tilfælde af ekstreme nedbørsmængder vil minivådområdet fungere som et forsinkelsesbassin.

Da både ind- og udløb skal være og bliver frit, vil der ikke være risiko for tilbagestuvning i systemet. I minivådområdet etableres ligeledes et nødoverløb, der forhindrer oversvømmelser i tilfælde af ekstreme nedbørshændelser.

Der ændres ikke i dræn eller -størrelser. Efter udløbet fra minivådområdet, løber vandet over en iltningsstrappe bestående af stenudlæg eller en iltningsbrønd, og herefter videre som før etablering.

Se det medsendte bilag, hvis der er behov for mere uddybende oplysninger om minivådområdeprojekter.

Tidsplan

Der er givet tilsagn til projektet fra Landbrugsstyrelsen i november 2022, hvorefter lodsejer har 2 år fra tilsagnsdatoen til at færdiggøre projektet.

Økonomi/finansiering

Landbrugsstyrelsen har givet tilsagn om tilskud til 100 procent af de samlede, tilskudsberettigede udgifter til etablering af minivådområdet samt arealkompensation til vedligehold i 10 år.

Se det medsendte bilag, hvis der er behov for mere uddybende oplysninger om finansiering.

Arkæologisk vurdering

Museet anbefaler, at der foretages en arkæologisk forundersøgelse forud for jordarbejdet. Museets udtalelse er medsendt.

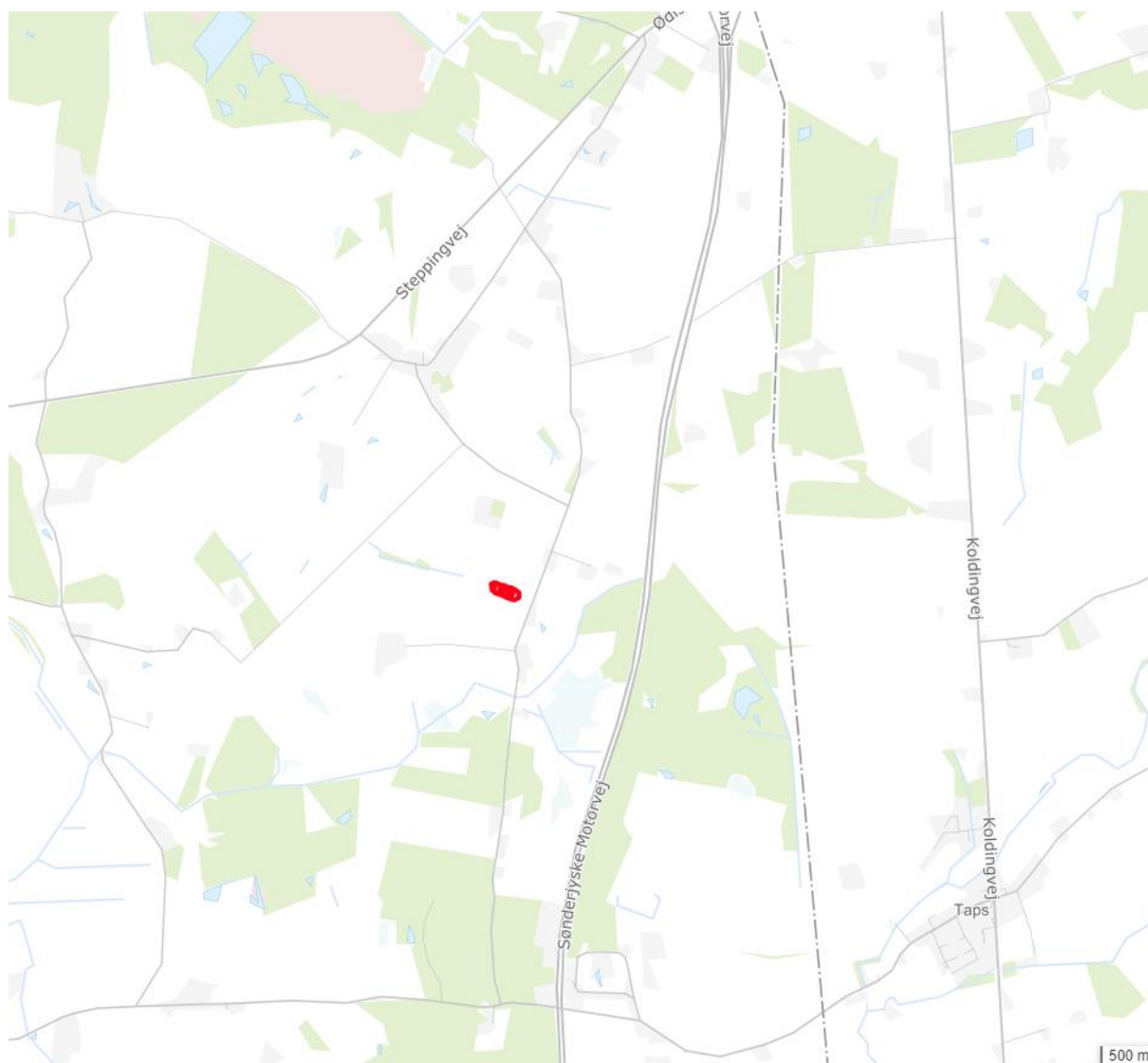
Lufthavn

Minivådområdet placeres mere end 5 km fra en lufthavn, og der er derfor ikke rettet henvendelse til den pågældende lufthavn for dette projekt.

Oversigtskort: Placering (500 m)

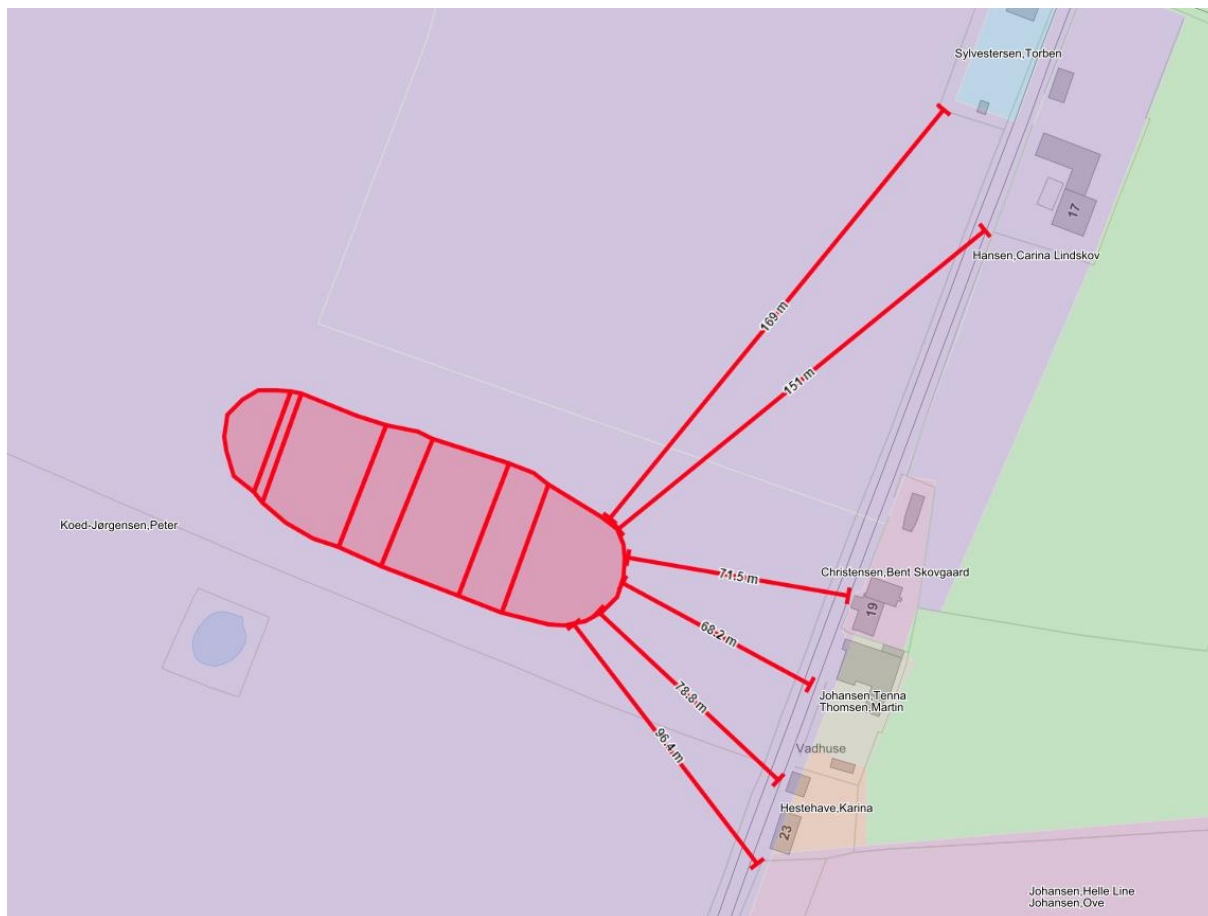
1:500 m. oversigtskort. Se matrikel- og ejerkort på s. 5. [Hop til matrikel- og ejerkort](#)

Minivådområdets planlagte design og areal fremgår af detailkortene på s. 7 og frem. [Hop til detailkort](#)



Oversigtskort: Matrikel- og ejerkort

Den røde markering af minivådområdet er kun omtrentlig. Minivådområdets planlagte design og areal fremgår af detailkortene på s. 7 og frem. [Hop til detailkort](#)



Oversigtskort: Drænoiland og arealstørrelse

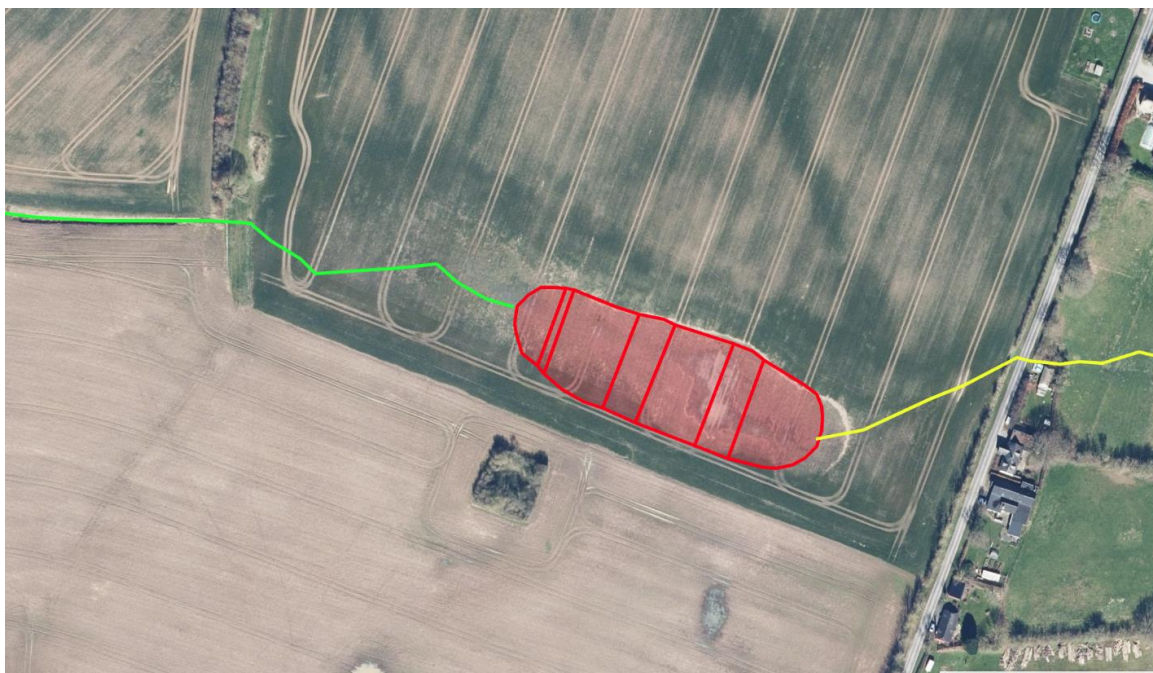
Her fremgår MVO-projektets placering (blå) samt drænoiland (grøn)



	Størrelse (ha.)
Vandspejl	0,53
Samlet areal inkl. diger	0,58
Drænoiland	49,19

Detailkort: Dræn

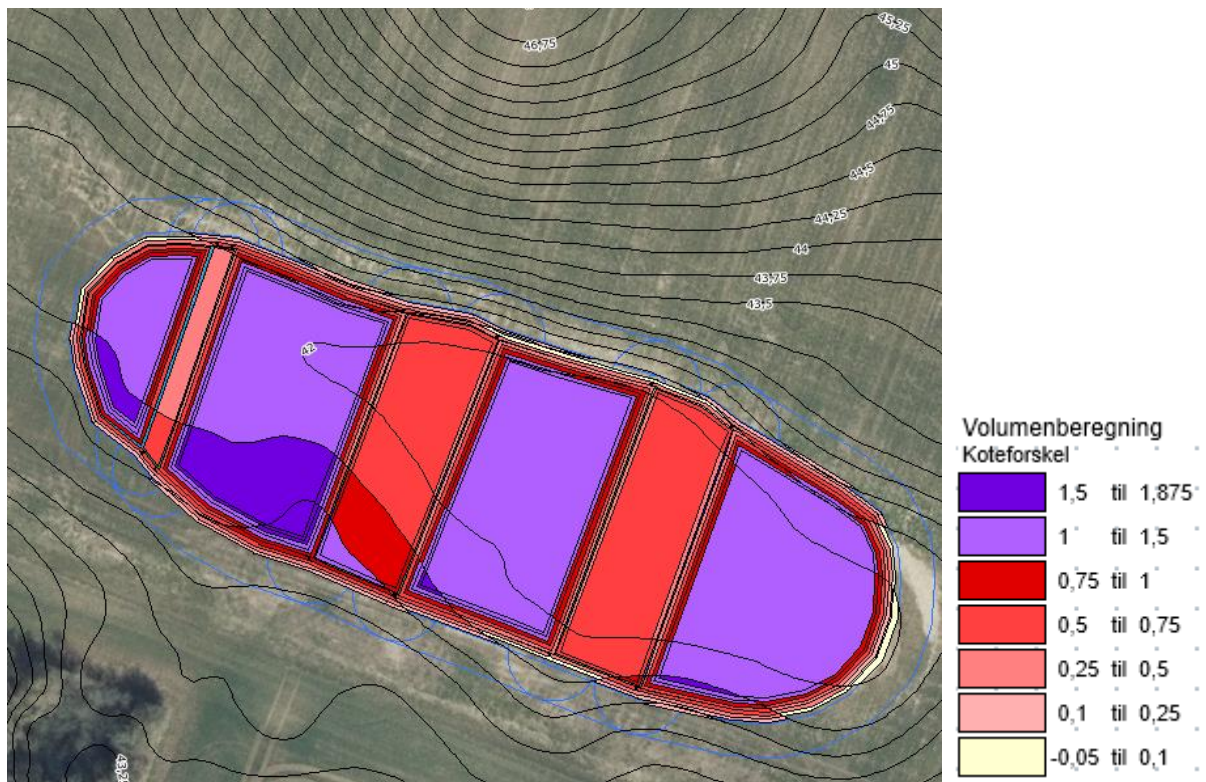
Her fremgår minivådområdets forventede udformning og placering af indløb (grøn) og udløb (gul) fra minivådområdet (rød).



Afvander til	Fovså
Kystvandopland	11000052 Juvre Dyb, Lister Dyb, Knudedyb og Grådyb
Kvælstofeffekt ved kyst (kg N pr. år)	277,05

Detailkort: Koter og afgravning

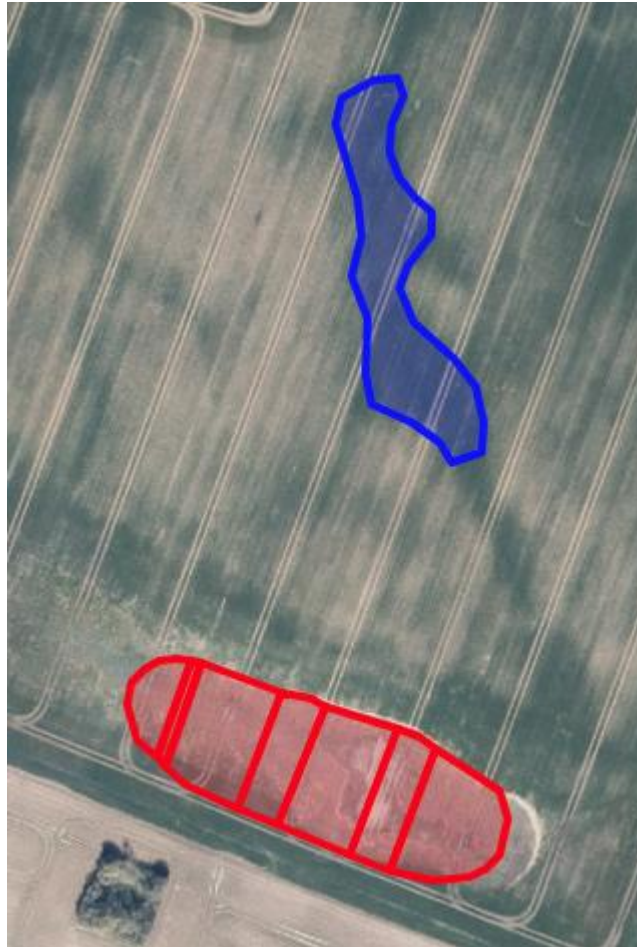
Afgravningsvolumen er beregnet ud fra forventet vandspejlskote. Vandspejlskoten er udelukkende vurderet ud fra højdekurverne i MapInfo og skal endeligt fastsættes (måles) inden gravearbejdet påbegyndes.



Indløbsdrænet tilstræbes etableret i kote	41,90
Vandspejlets forventede kote	41,75
Overskudsjord – volumen (m ³)	5.538

Detailkort: Placering af overskudsjord

Overskudsjorden placeres inden for de røde linjer. Før udlægning afgraves muldjorden delvist (ca. 15 cm). Jorden lægges herefter ud i max 0,5 m. højde.



Har du spørgsmål?

Hvis du har spørgsmål til ansøgningen eller minivådområdet, kan du kontakte:

Aksel Ravn, tlf.: 7634 1716, mail: abr@spiras.dk

Mette Skade, tlf.: 7634 1797, mail: ms@spiras.dk