



## 21. ØDIS SKOLE

Steppingvej 14, 6580 Vamdrup

---

Ødis Skole er opført i 1960 og fremstår som en tidstypisk centralskole med ydervægge i røde tegl og afvalmede saddeltage belagt med røde teglsten.

Ødis Skole har elever i ét spor til og med 6. klasse med tilhørende SFO. I indeværende skoleår 2014/15 har skolen 120 elever fordelt på 7 normalklasser. Den gennemsnitlige klassekvotient er på 17,1. Skolens SFO for 0. – 3. årgang har 61 børn tilmeldt, og dækningsgraden er 76 %. I foråret 2014 er der mulighed for 22 børn i glidende overgang.

Ifølge den forventede udvikling i elev- og klassetal vil skolens elevtal falde jævnt gennem hele perioden således at der i skoleåret 2024/25 forventes at være 107 elever fordelt på 7 normalklasser. Den gennemsnitlige klassekvotient vil være 15,3.

Ved uændret dækningsgrad vil der være ca. 52 børn i skolens SFO for 0. – 3. klasse.

Skolen råder i indeværende skoleår over 7 klasselokaler, og der forventes således ingen kapacitetsproblemer.



## 21. ØDIS SKOLE

---

### **Skolen i dag.**

Skolens SFO for 0. – 1. klasse har lokaler ved skolen i en tidligere bolig. Boligen har et grundplan på brutto 71 m<sup>2</sup>, udnyttet tagetage samt fuld kælder. SFO for 2 - 3. årgang holder til i et lokale over hallens cafeteria, hvor der også er kreativt værksted. I kælderen under skolen er der indrettet et lokale til ungdomsklubben – et diskotek.

Skolens klasselokaler er beliggende i stueetagen og tagetagen i skolens hovedbygning. Hver klasse har eget lokale. Børnehaveklassen tillige et stort legerum. Ved 2. klasse er den ene ende af lokalet indrettet til finværksted for håndværk og design (håndarbejde).

Skolen har i øvrigt gode faglokaler til hjemkundskab, grovværksted for håndværk og design (sløjd), billedkunst og natur og teknik. Musiklokale er indrettet i den tidligere gymnastiksal, idet skolens idrætsundervisning foregår i idrætshallen.

Centralt i hovedbygningens stueetage ligger netop ombyggede lokaler for skolens administration samt personalerum.

Der er indrettet forberedelsesfaciliteter i forbindelse med det pædagogiske servicecenter.

I hovedbygningens stueetage er der indbygget toiletter og rengøringsrum i en del af det brede gangareal.

### **Afrunding**

Ødis Skole har kapacitet til at optage de i henhold til elevtalsprognosen forventede elever.

Skolens fysiske rammer modsvarer elevgruppens størrelse og der vurderes ikke behov for at foretage ændringer heraf.

Såfremt der opstår behov for etablering af elevator vil denne kunne indbygges i hovedbygningen, i området omkring hovedtrappen.

Der er ikke udarbejdet forslag til udviklingsplan.

### **Bilag**

Elev- og klassetalsprognose

Situationsplan Tegn. 21.1

Eksisterende forhold - stueplan Tegn. 21.2

Eksisterende forhold – 1. sal Tegn. 21.3

Eksisterende forhold - underetage Tegn. 21.4


Kolding Kommune

Fysisk udviklingsplan for folkeskolerne 2014 - 2021

**Elev- og klassetalsprognose**

Ødis Skole	13/14			14/15			15/16			16/17			17/18			18/19			19/20			20/21			21/22			22/23			23/24			24/25		
0.	16			22			16			17			17			17			16			16			17			17			17			17		
1.	21			17			22			16			18			18			17			16			17			17			18			18		
2.	19			19			15			21			16			17			17			16			16			16			16			16		
3.	24			18			19			16			21			16			17			17			16			16			16			16		
4.	19			21			16			17			14			18			14			16			15			15			14			15		
5.	14			17			20			15			16			14			18			13			15			14			14			14		
6.	7			10			12			14			11			12			10			12			10			11			10			10		
7.																																				
8.																																				
9.																																				
0. til 9. klasse - elevtal	120			124			120			116			113			112			109			106			106			106			105			107		
0. til 9. klasser	7			7			7			7			7			7			7			7			7			7			7			7		
Klassekvotient	17,1			17,7			17,1			16,6			16,1			16,0			15,6			15,1			15,1			15,1			15,0			15,3		
10. klasse - elevtal																																				
10. klasser/hold																																				
Specialklasser - elevtal	0			0			0			0			0			0			0			0			0			0			0			0		
Specialklasser/grupper	0			0			0			0			0			0			0			0			0			0			0			0		
<b>Antal elever ialt</b>	<b>120</b>			<b>124</b>			<b>120</b>			<b>116</b>			<b>113</b>			<b>112</b>			<b>109</b>			<b>106</b>			<b>106</b>			<b>106</b>			<b>105</b>			<b>107</b>		
Børn i glidende overgang	22			16			17			17			17			16			16			17			17			17			17			17		
SFO - 0. til 3. klasse	61	~ 76 %		58			55			53			55			52			51			49			50			50			51			52		

I skoleåret 2013/14 råder skolen over 7 hjemklasselokaler

 Eventuel klasse såfremt klasser ikke sammenlægges eller klasser med høj klassekvotient deles.

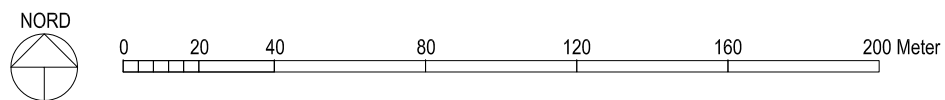
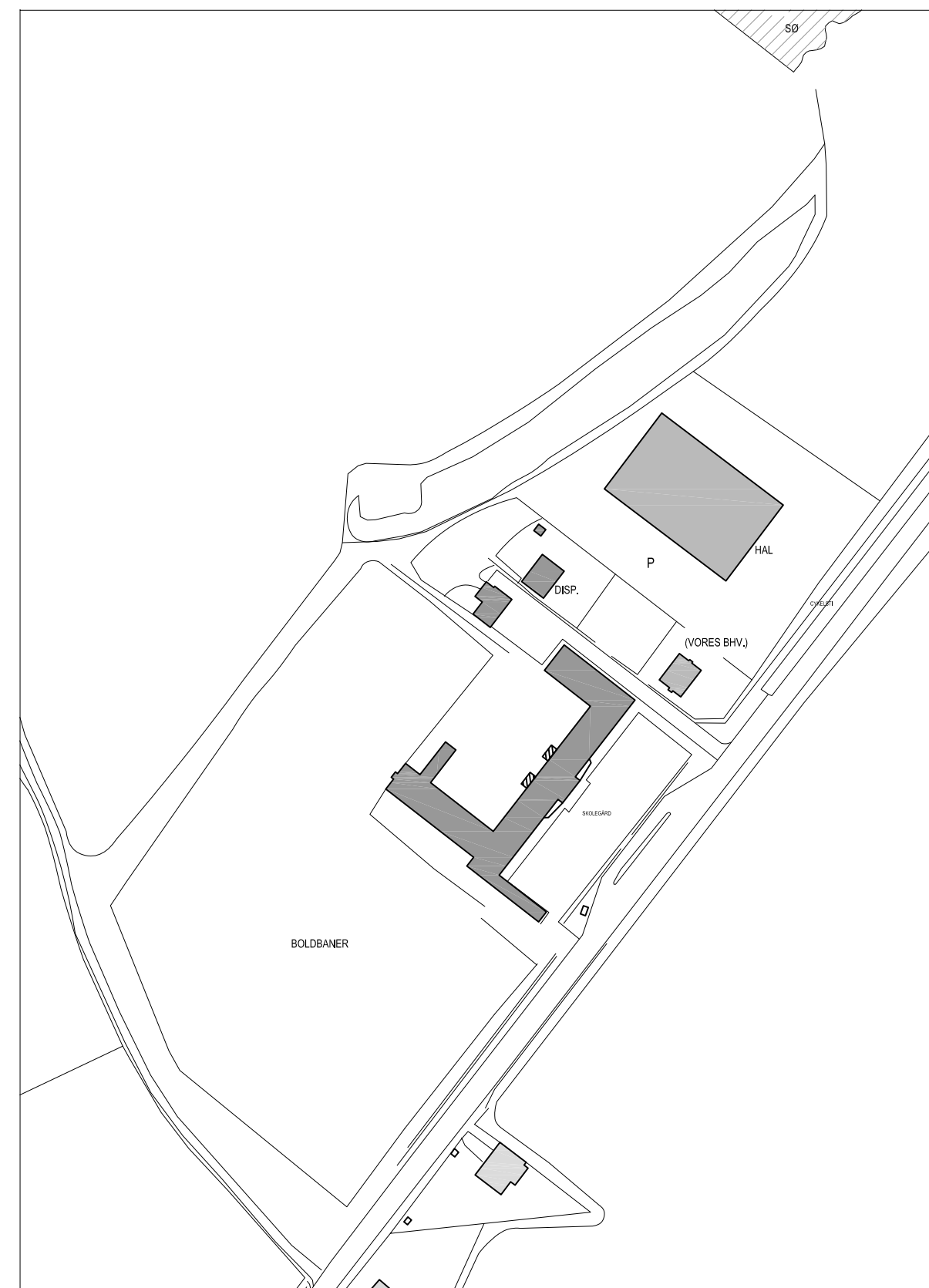
Vamdrup Skole Vest er overbygningsskole for Ødis Skole (7. - 9. klassetrin)

Tal for 2013/14 er aktuelle elevtal. Resterende tal er baseret på *Elevtalsprognose 2013/14 - 2027/28 sc005 og skoescenario 3 Kolding Kommune maj 2014*

Antallet af børn i SFO er beregnet ved fremskrivning af nuværende dækningsgrad.

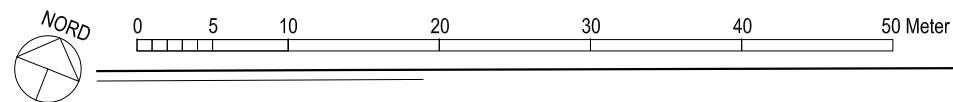
Der foreligger ikke prognosetal for center- eller specialklasseelever. Det aktuelle antal elever forudsættes fastholdt i nærværende udviklingsplan.

Antallet af børn i glidende overgang er beregnet som antal børn på 0. årgang i efterfølgende skoleår



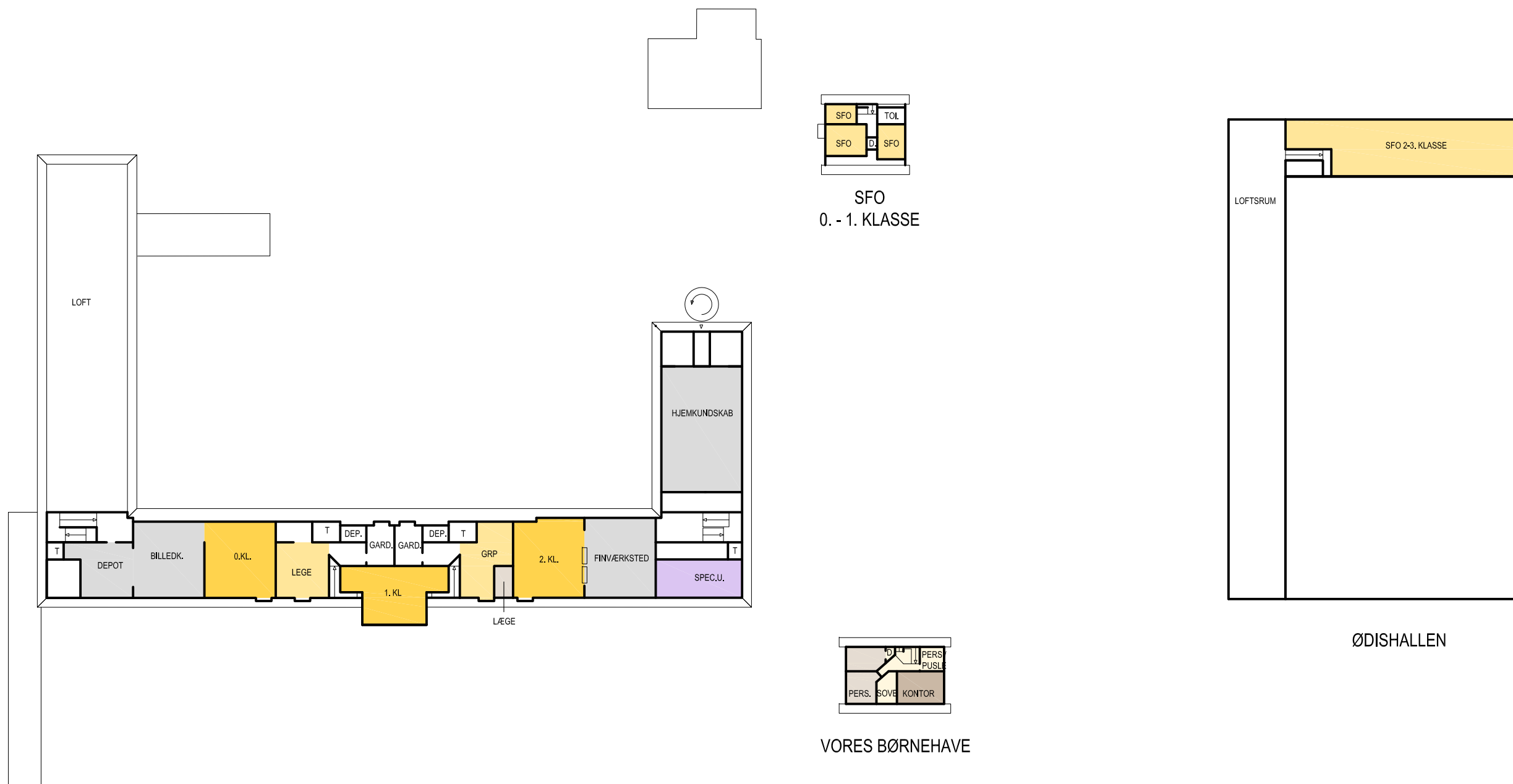
SIGNATURFORKLARING

 NYBYGNING



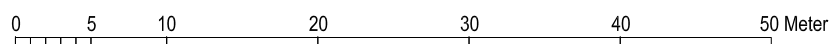
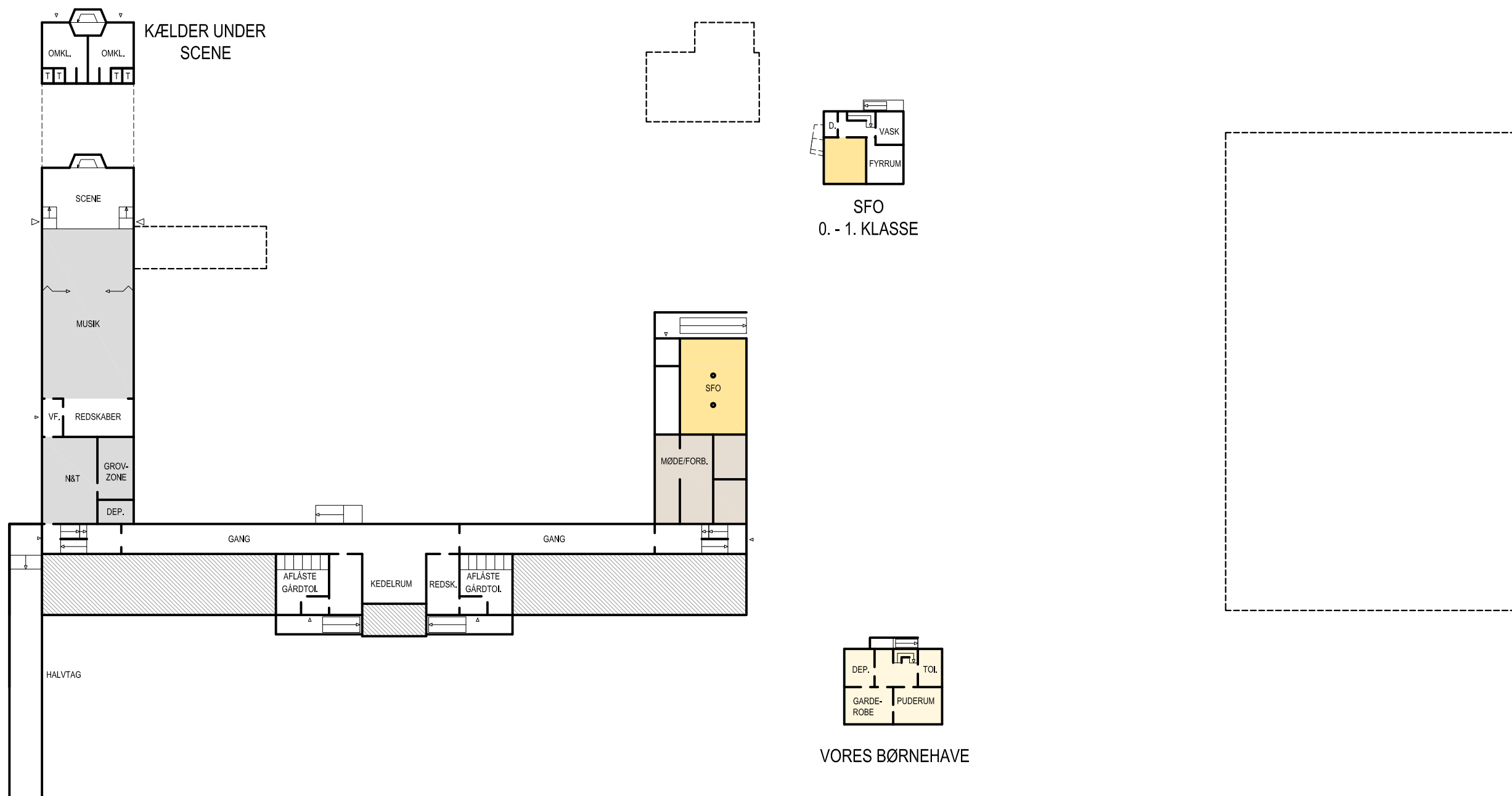
**SIGNATURFORKLARING**

INDSKOLING 0. - 3. KL.	MELLEMTRIN 4. - 6. KL.	UDSKOLING 7. - 9. KL.	STØTTE/SPEC. U.	PERSONALEOMRÅDER
GRUPPERUM/SFO	GRUPPERUM	GRUPPERUM	SPEC. KLASSE	ADMINISTRATIVE FUNKTIONER
BØRNEHAVE			FAGLOKALER	PÆDAGOGISK SERVICECENTER & SKOLETORV



SIGNATURFORKLARING

INDSKOLING 0. - 3. KL.	MELLEMTRIN 4. - 6. KL.	UDSKOLING 7. - 9. KL.	STØTTE/SPEC. U.	PERSONALEOMRÅDER
GRUPPERUM/SFO	GRUPPERUM	GRUPPERUM	SPEC. KLASSE	ADMINISTRATIVE FUNKTIONER
BØRNEHAVE			FAGLOKALER	PÆDAGOGISK SERVICECENTER & SKOLETORV



SIGNATURFORKLARING

	INDSKOLING 0. - 3. KL.		MELLEMTRIN 4. - 6. KL.		UDSKOLING 7. - 9. KL.		STØTTE/SPEC. U.		PERSONALEOMRÅDER
	GRUPPERUM/SFO		GRUPPERUM		GRUPPERUM		SPEC. KLASSE		ADMINISTRATIVE FUNKTIONER
	BØRNEHAVE						FAGLOKALER		PÆDAGOGISK SERVICECENTER & SKOLETORV