

Sådan får du hentet tagplader af fibercement med og uden asbest



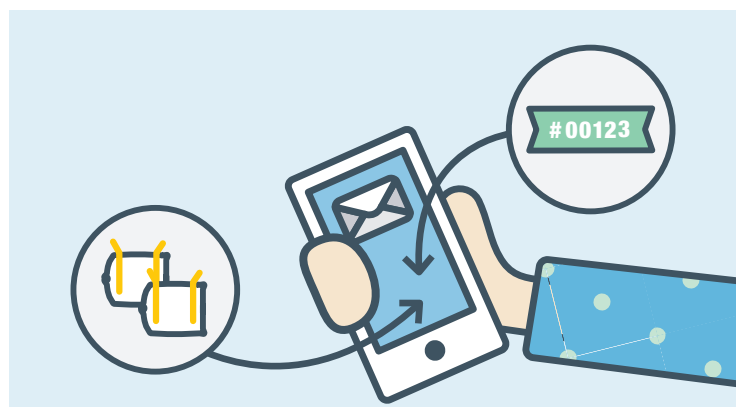
1 Anmeld på bygningssaffald.dk. Bestil bigbags på kolding.dk/asbest – og gem dit ordrenummer.



2 Hent bigbags, mærkater og en vejledning på genbrugspladsen.



3 Løfteøjne altid mod himlen. Tagplader lægges som regel ind fra siden. Husk mærkat på hver bigbag.



4 Bestil afhentning, når alt er pakket forsvarligt: kolding.dk/asbest eller appen Affald Kolding.



5 Vi henter som regel bigbags om tirsdagen.



Regler for afhentning af tagplader af fibercement med og uden asbest

Ligger din ejendom i Kolding Kommune, henter vi tagplader af fibercement med og uden asbest på den adresse, hvor taget bliver fjernet. Du skal både sørge for korrekt placering af bigbags og ordentlige adgangsforhold for kranbilen. Reglerne sikrer arbejdsmiljøet for chaufføren.

Sådan pakker du bigbags med tagplader

- Læg tagplader og andet affald, der er forurenet med asbest, forsigtigt ind i bigbaggen, oftest fra siden. Bigbaggens 4 løfteøjne skal vende mod himlen, så kranfører kan sætte en krog i hvert løfteøje.
- Værnemidler (handsker, masker mv.) og stumper fra tagplader betragtes også som asbestaffald. Før du lægger materialerne i en bigbag, skal de dobbelt-emballeres (indpakning i to klare plasticsække). Fugt først stumperne, så du undgår asbeststøv.
- En bigbag rummer ca. 35 tagplader og kan klare en belastning på 1 ton. Luk bigbaggen forsvarligt med snørefunktionen.
- Bigbags må ikke være revnet. Du kan altid aflevere en beskadiget bigbag på genbrugspladsen og få udleveret en ny.
- Hvis du ikke har mulighed for at pakke tagpladerne i bigbags, skal du i stedet kontakte os på redux@kolding.dk.

Har du mindre end 50 kilo asbestaffald?

Så skal du fortsat aflevere dit affald på genbrugspladsen. Genbrugsvejlederne må gerne afvise dig, hvis du har mere end 50 kilo med (ca. 2-3 tagplader), eller hvis affaldet ikke er pakket i to lag plast (dobbeltemballeret).

Forsøgsordningen omfatter:

- Vi henter tagplader af fibercement med og uden asbest. Ukurante dele, der er for store til en bigbag og som ikke må knækkes over, fx aftrækskanaler, henter vi også.
- Vi henter ikke støvende asbest, der fx findes i fliseklæb og bløde loftsplader.

Det er forbudt at genbruge asbestholdigt affald.

Sådan sørger du for en god adgangsvej

- Vi henter som regel på tirsdage, men af og til kommer vi senere på ugen. Indtil dine bigbags er hentet, skal adgangsvejen være fri mellem kl. 07:00-17:00.
- Tilkørselsvejen skal være mindst 3,6 meter i bredden og 4 meter i højden.
- Tilkørselsvejen skal som minimum være befæstet med stabilgrus. Vejen skal kunne tåle tung trafik op til 35 ton og et støttestryk op til 7 ton.

Kranen skal have god plads til at løfte, derfor:

- Afstanden fra kranbilen til bigbags må ikke være mere end 4 meter.
- Der skal være mindst 1,5 meter til bygninger o.l.
- Der skal minimum være en frihøjde på 10 meter over hver bigbag. Pas på at træer, luftledninger m.v. ikke er i vejen.
- Du skal placere affaldet, så kranen ikke skal løfte over biler, bygninger, mv.

